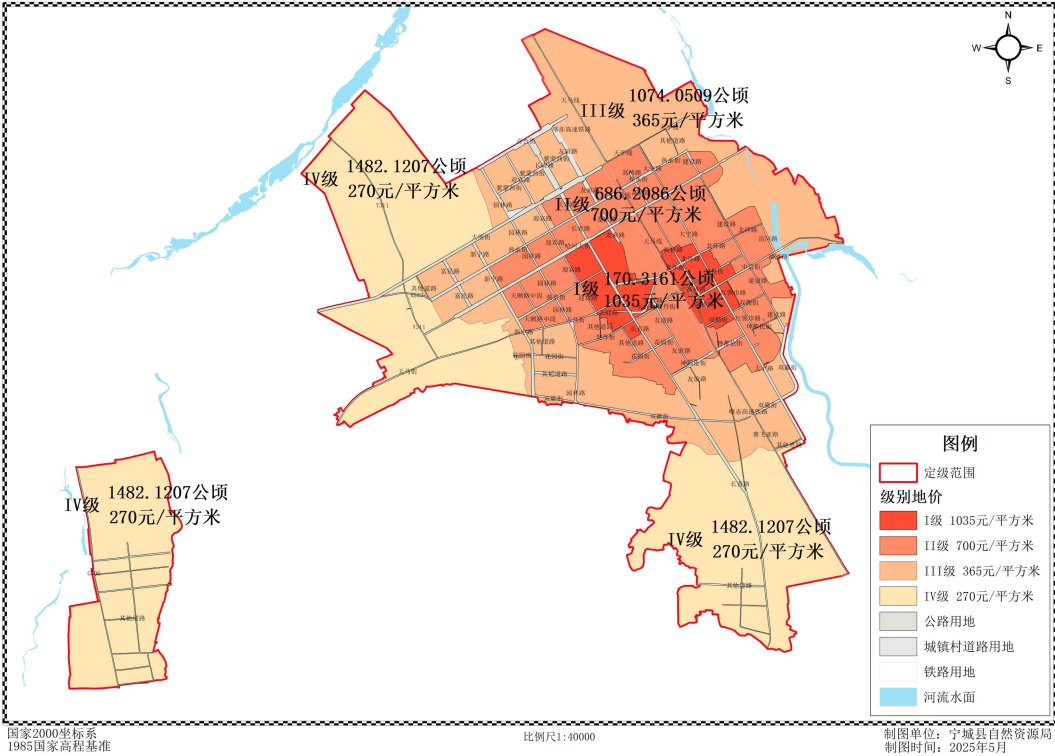
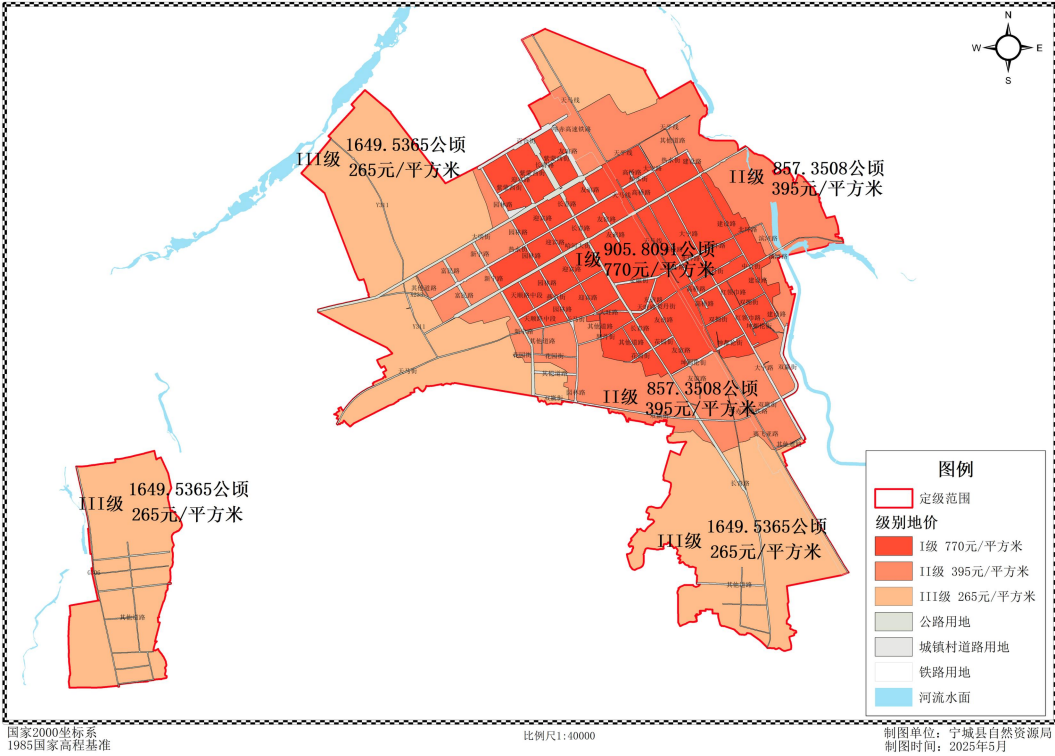


附件 3： 宁城县各乡镇、街道各用途级别基准地价图

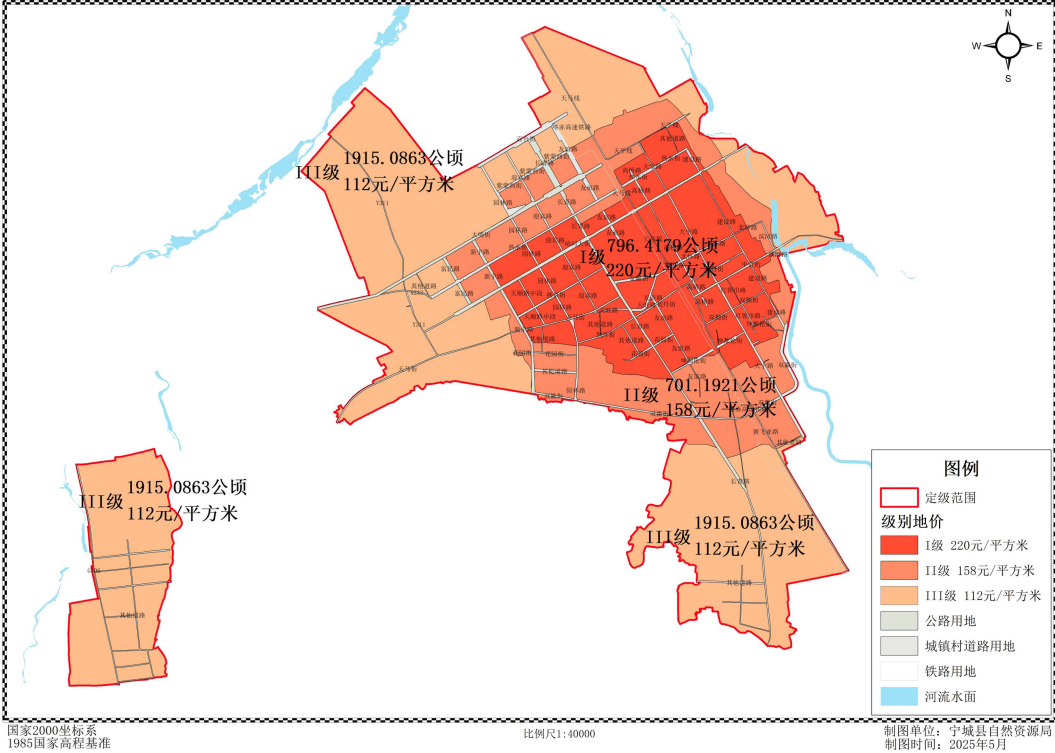
天义镇各用途级别基准地价图
宁城县天义镇商业服务业用地级别与基准地价图



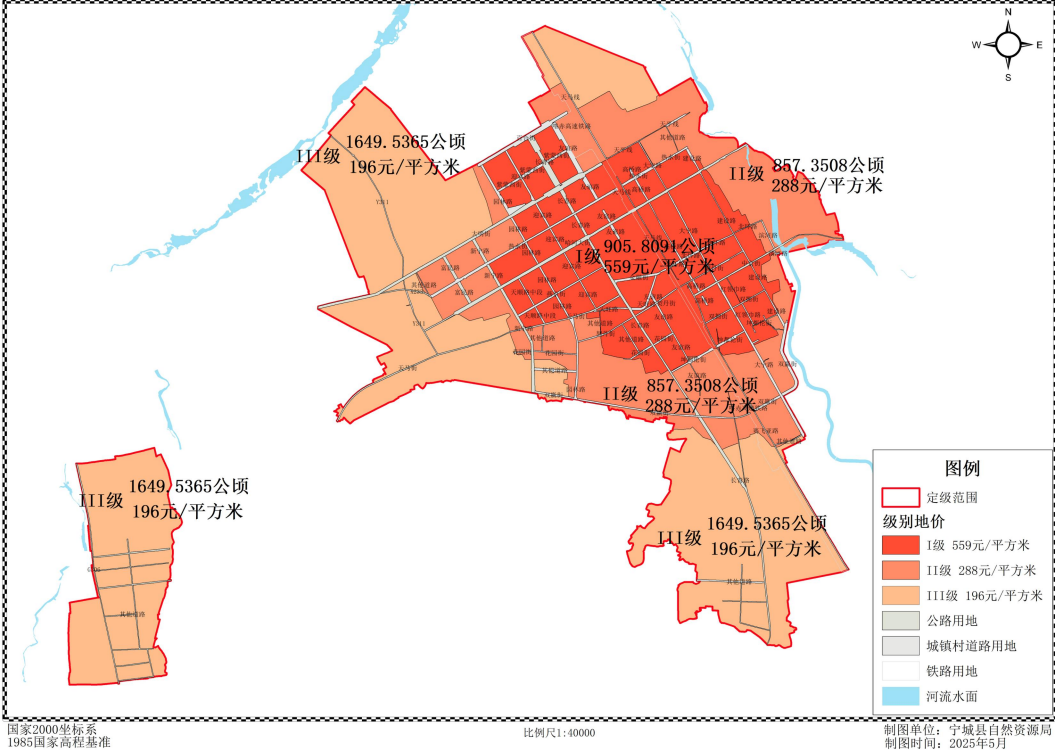
宁城县天义镇居住用地级别与基准地价图



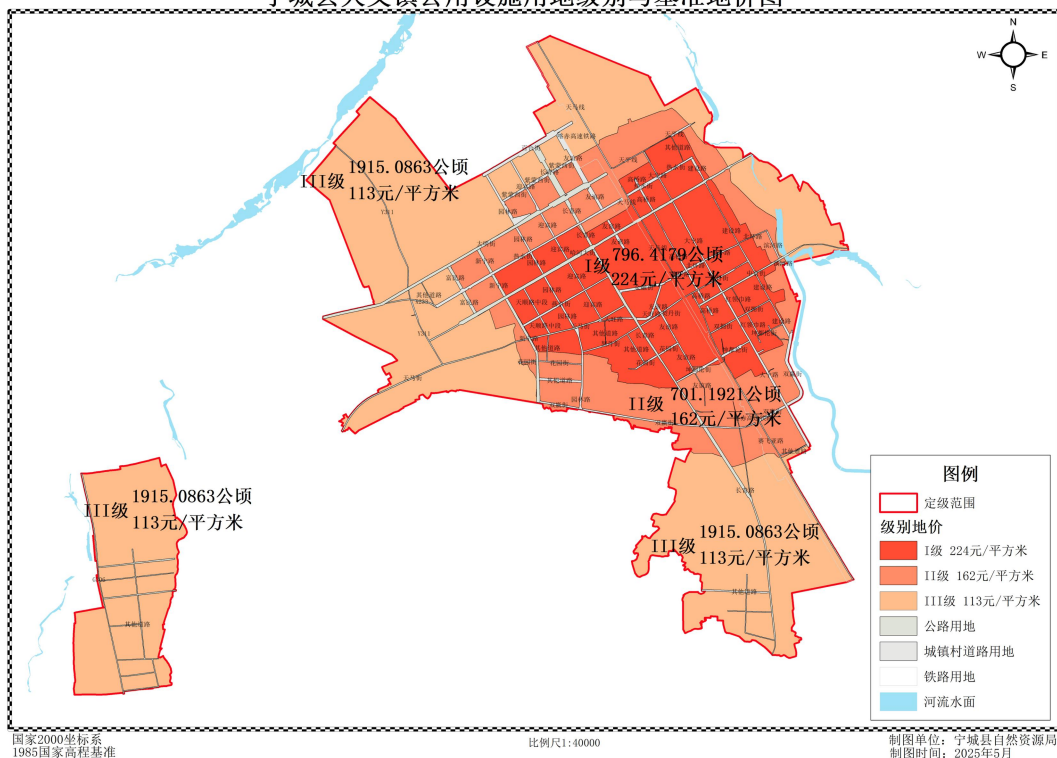
宁城县天义镇工矿用地级别与基准地价图



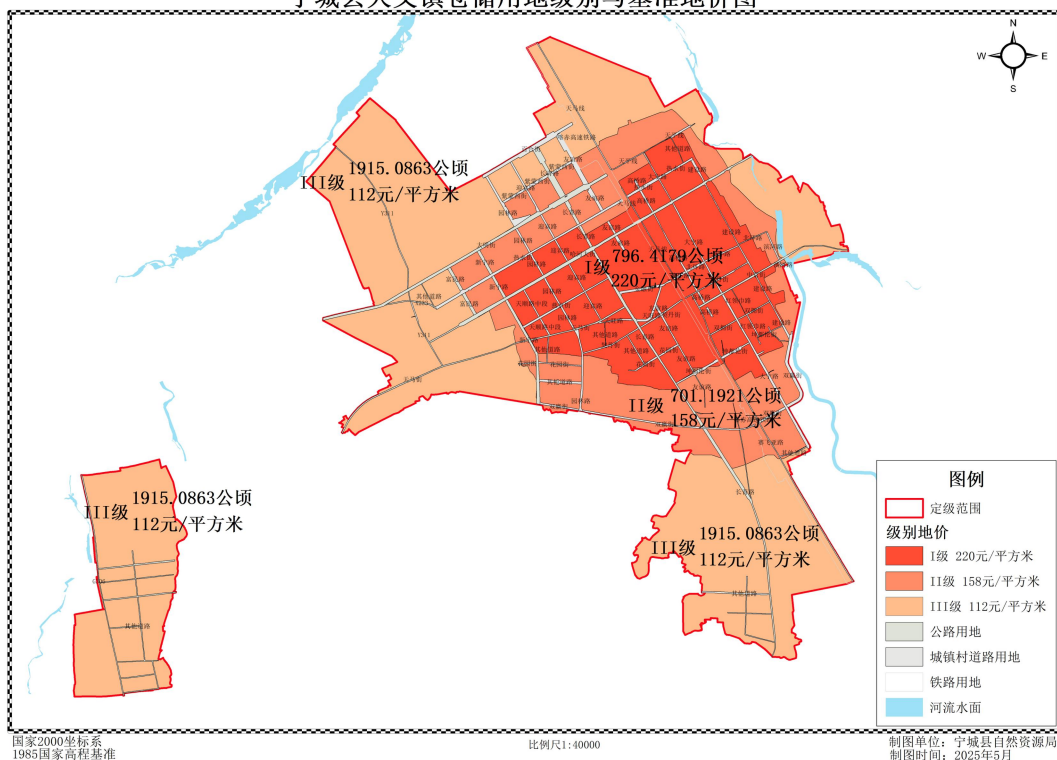
宁城县天义镇公共管理与公共服务用地级别与基准地价图



宁城县天义镇公用设施用地级别与基准地价图



宁城县天义镇仓储用地级别与基准地价图



宁城县八里罕镇商业服务业用地级别与基准地价图

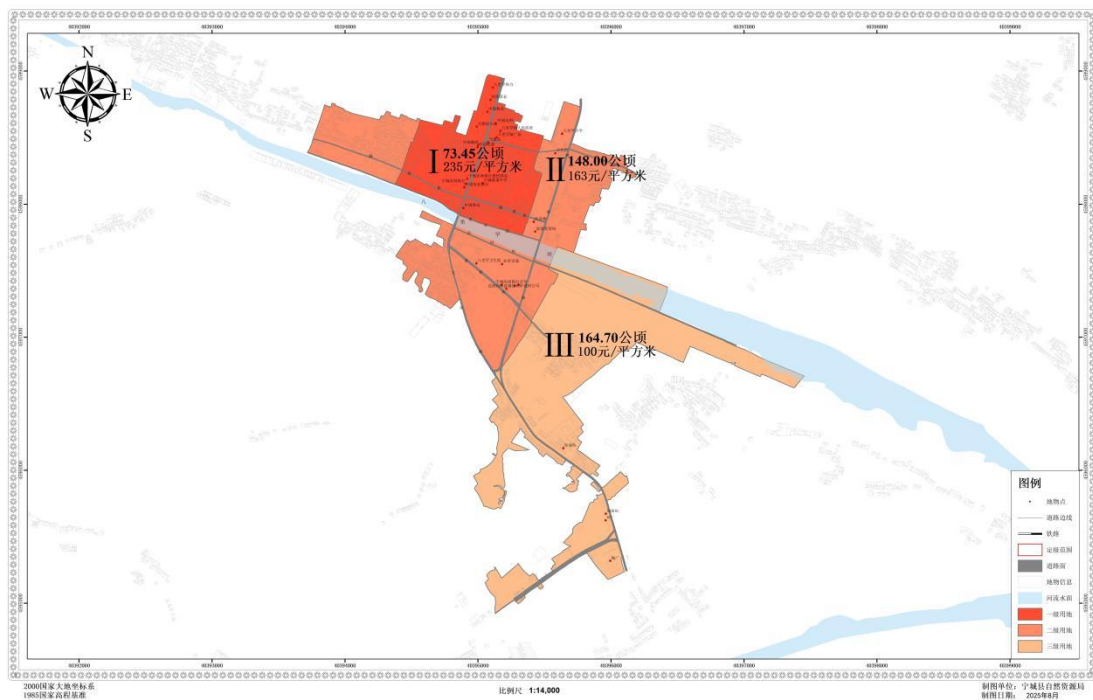
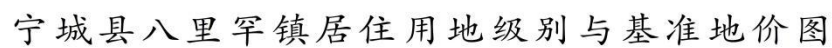
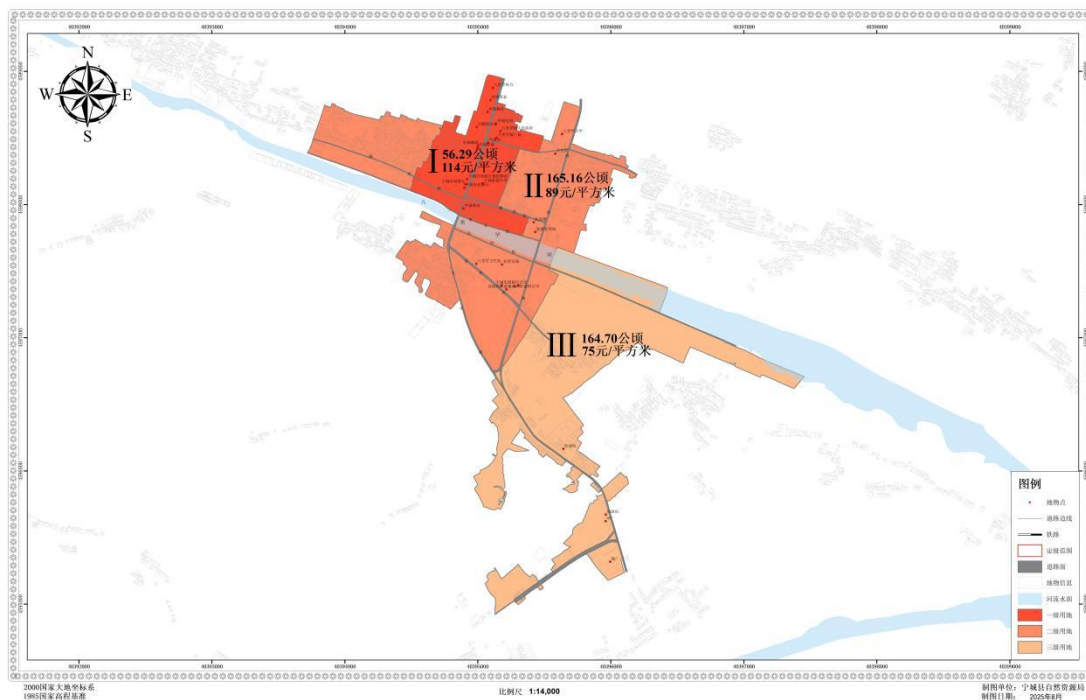
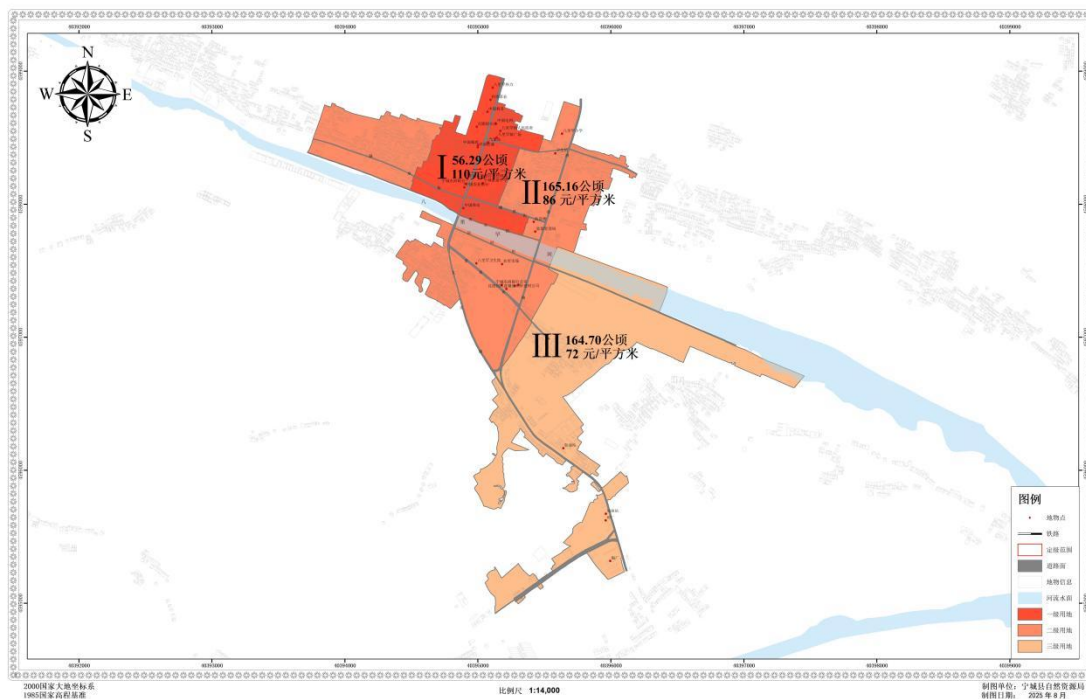


Figure 1 is a detailed map of the Ningbo City Urban Planning Land Use Control System. The map displays the city's land use zones, including residential, commercial, industrial, and agricultural areas. It includes a north arrow, a scale bar (1:14,000), and a legend. The legend defines symbols for land use points, boundaries, roads, and various land use types. The map is divided into three main zones: I (73.45 hectares, 160 yuan/square meter), II (148.00 hectares, 126 yuan/square meter), and III (164.70 hectares, 106 yuan/square meter).

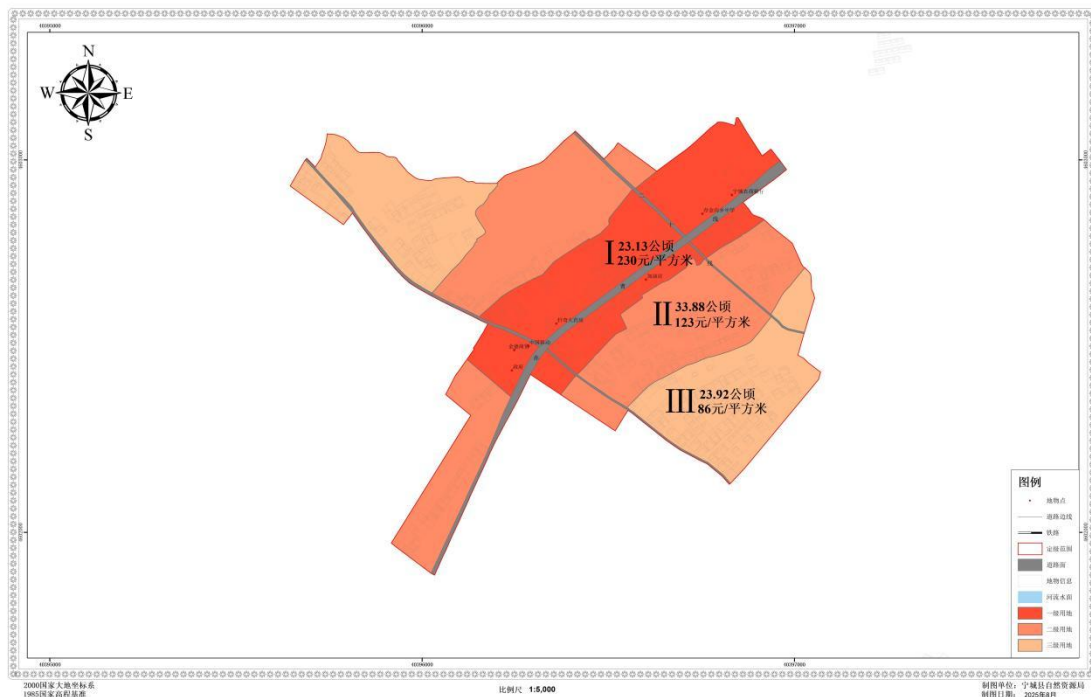
宁城县八里罕镇公用设施用地级别与基准地价图



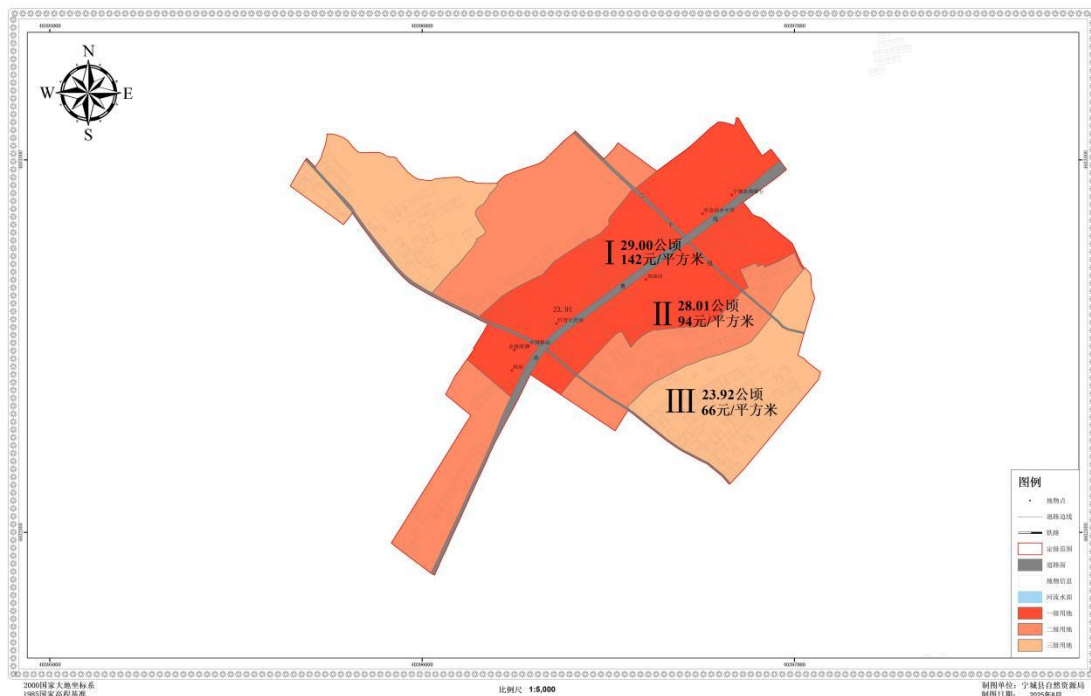
宁城县八里罕镇仓储用地级别与基准地价图



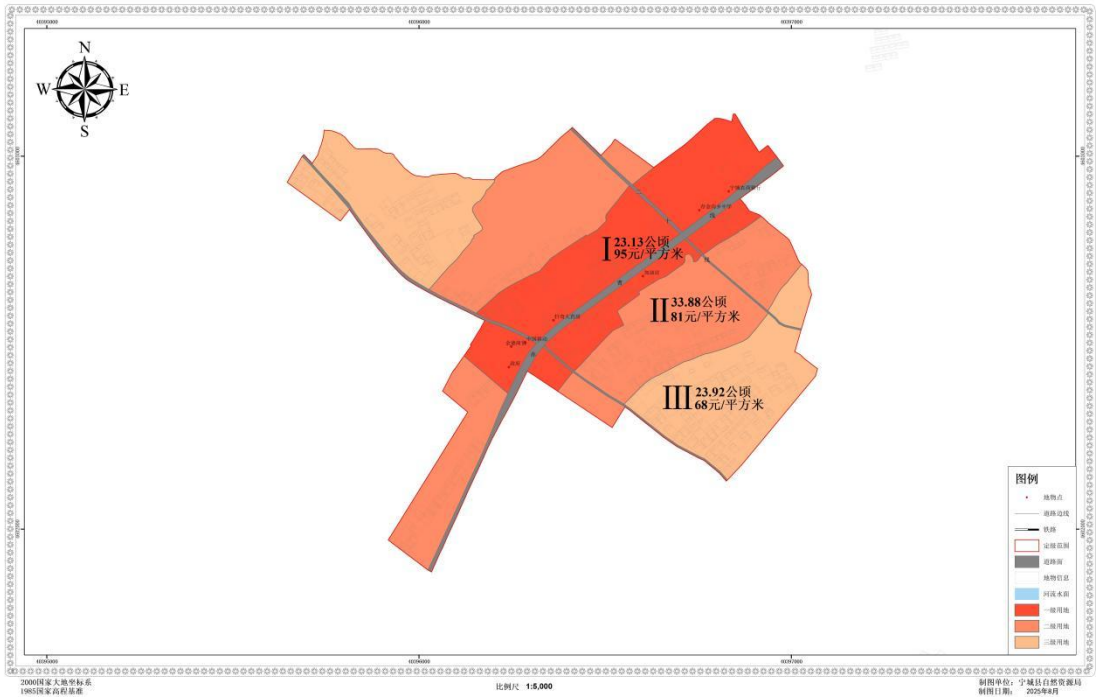
宁城县存金沟乡商业服务业用地级别与基准地价图



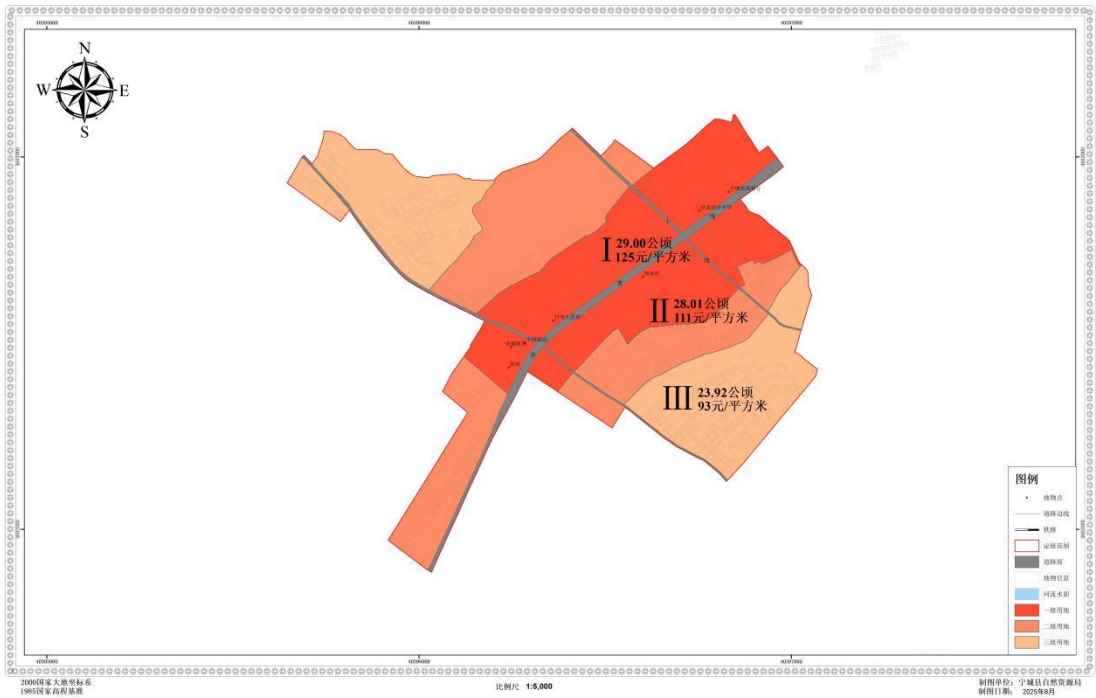
宁城县存金沟乡居住用地级别与基准地价图



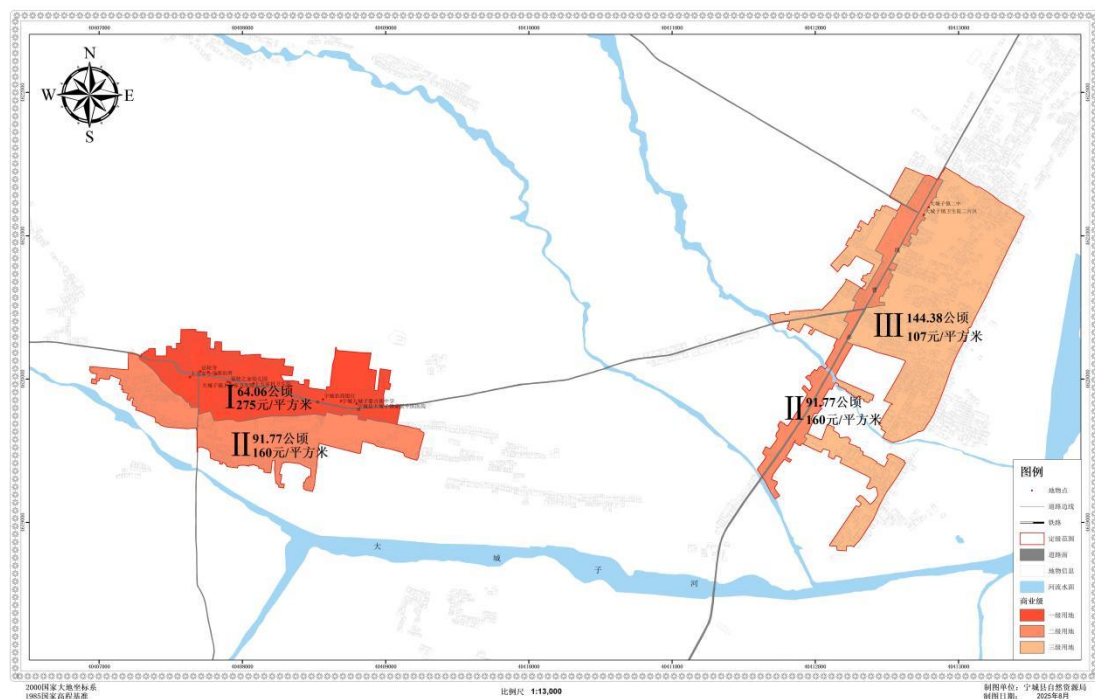
宁城县存金沟乡工矿用地级别与基准地价图



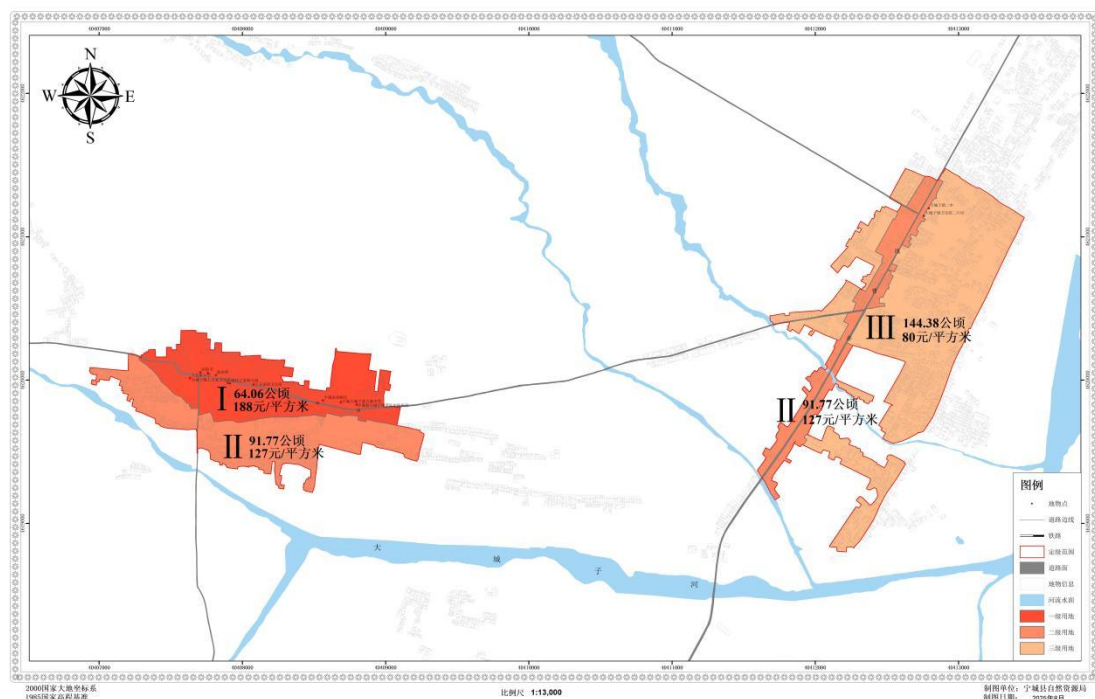
宁城县存金沟乡公共管理与公共服务用地级别与基准地价图



宁城县大城子镇商业服务业用地级别与基准地价图



宁城县大城子镇居住用地级别与基准地价图



宁城县大城子镇工矿用地级别与基准地价图



宁城县大城子镇公共管理与公共服务用地级别图

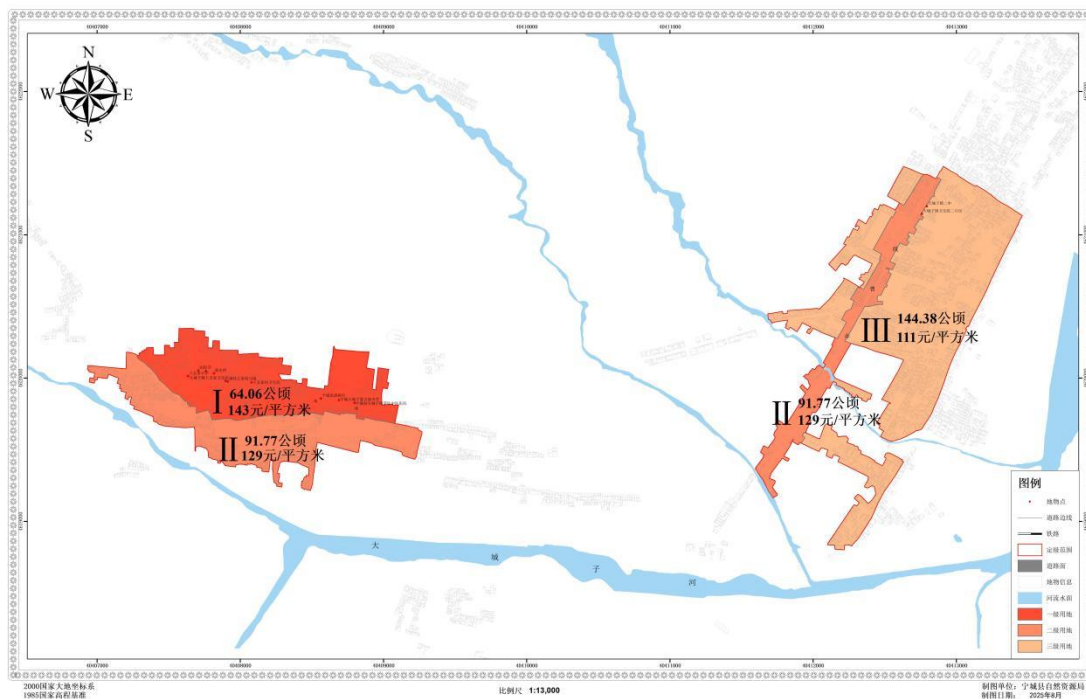


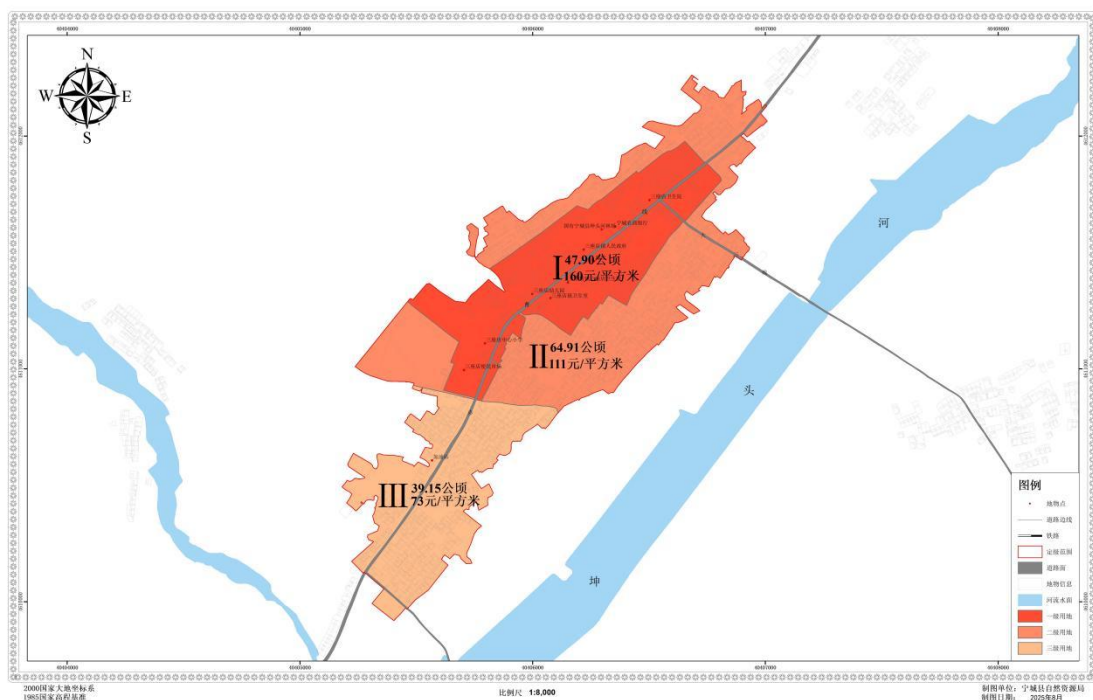
Figure 1-1-1 Map of the Ningbo City Wetland Ecological Compensation Standard

The map displays the spatial distribution and compensation standards for three wetland areas in Ningbo City:

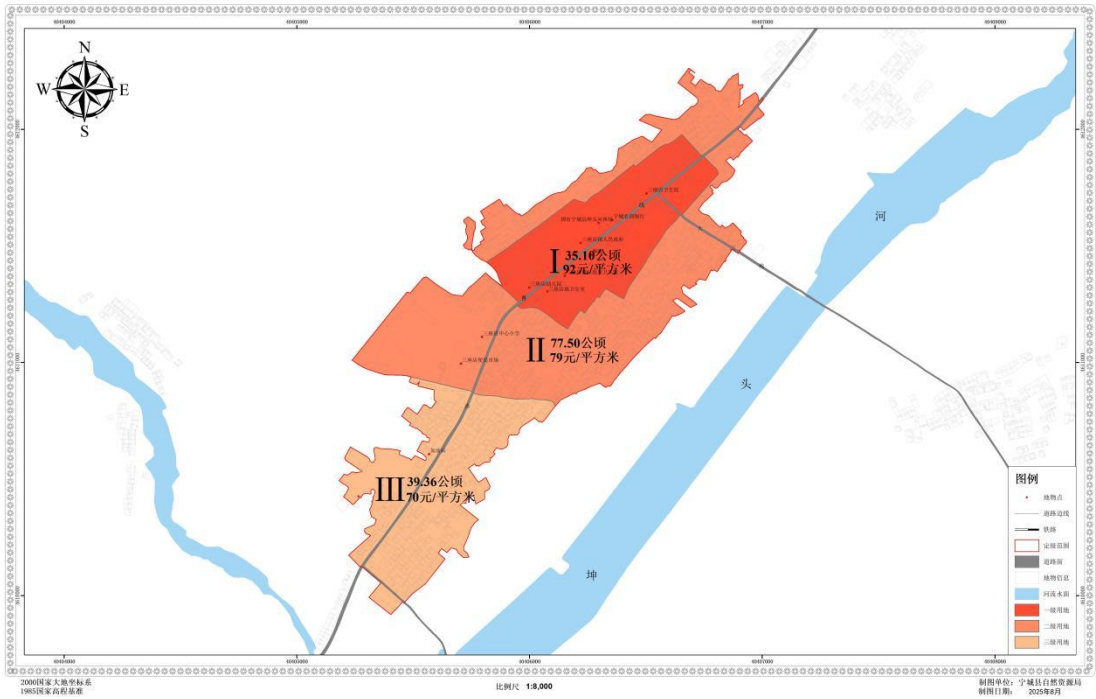
- Area I:** 64.06 hectares, 100 yuan/square meter.
- Area II:** 91.77 hectares, 86 yuan/square meter.
- Area III:** 144.38 hectares, 72 yuan/square meter.

The map includes a compass rose, a scale bar (1:12,000), and a legend. The legend defines symbols for wetland points, boundaries, roads, railways, water bodies, and wetland types (primary, secondary, tertiary).

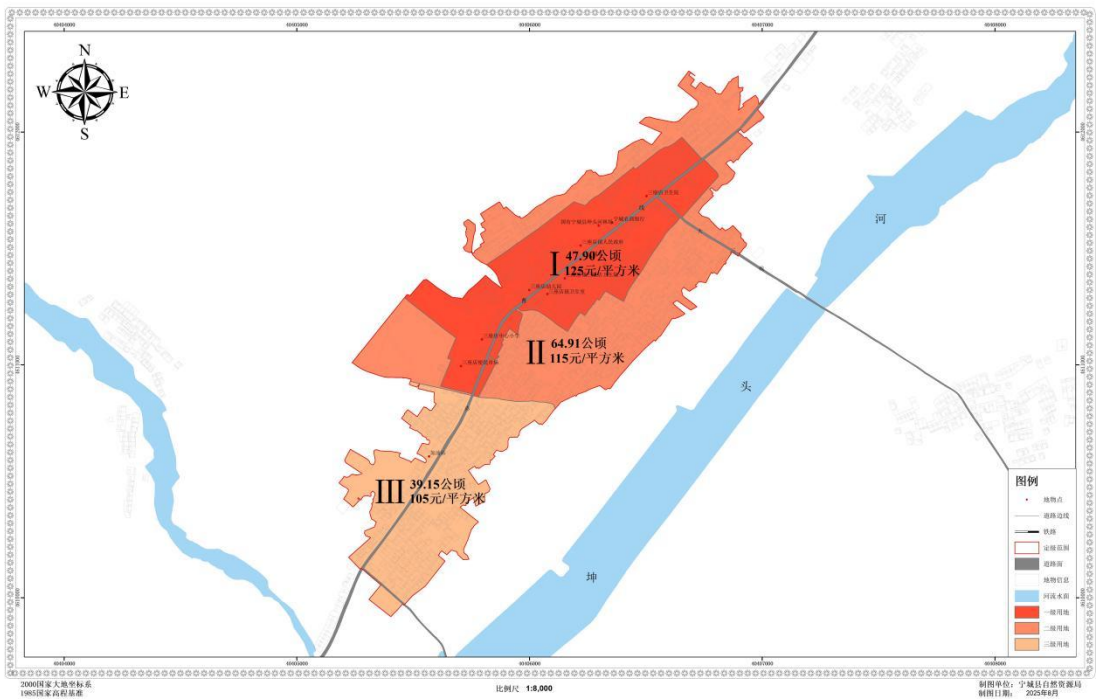
宁城县三座店镇商业服务业用地级别与基准地价图



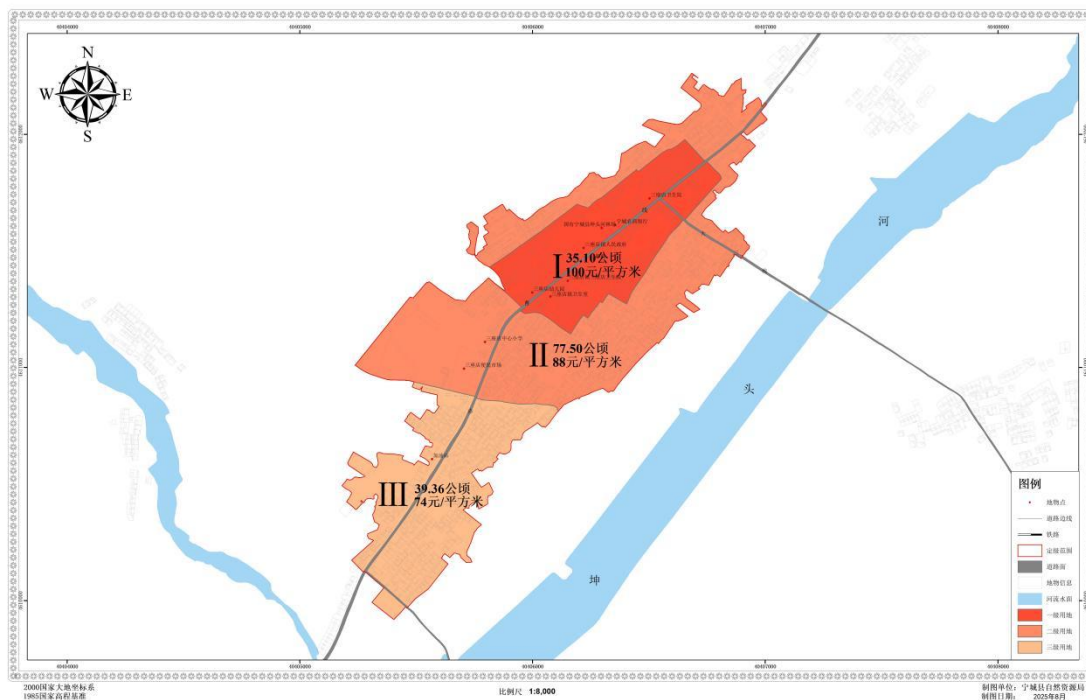
宁城县三座店镇工矿用地级别与基准地价图



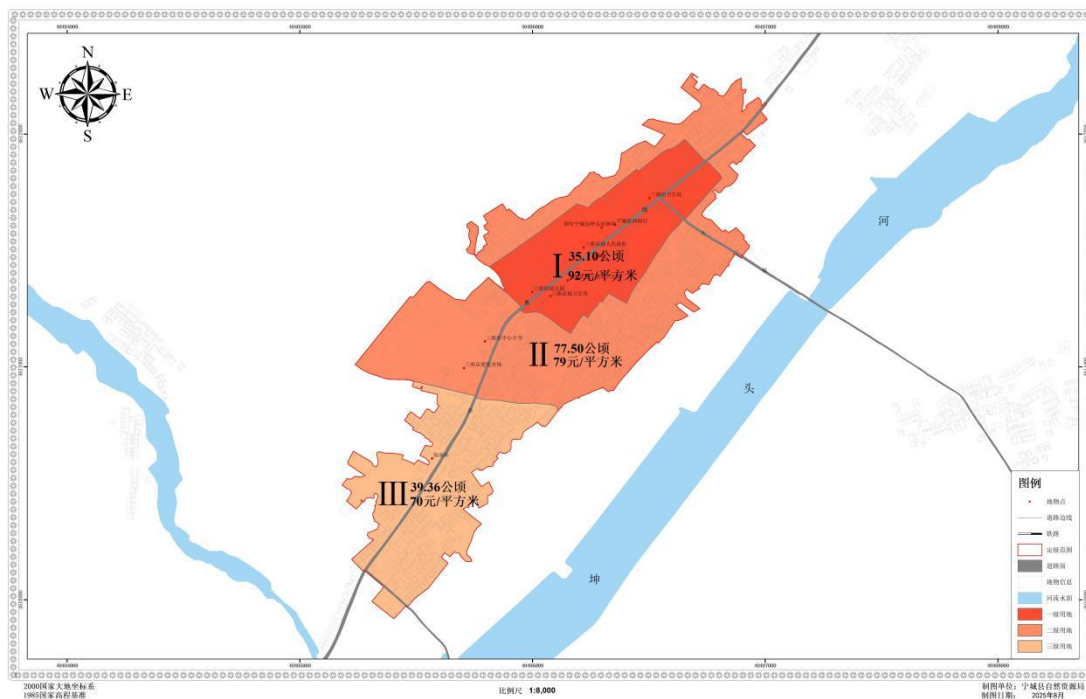
宁城县三座店镇公共管理与公共服务用地级别与基准地价图



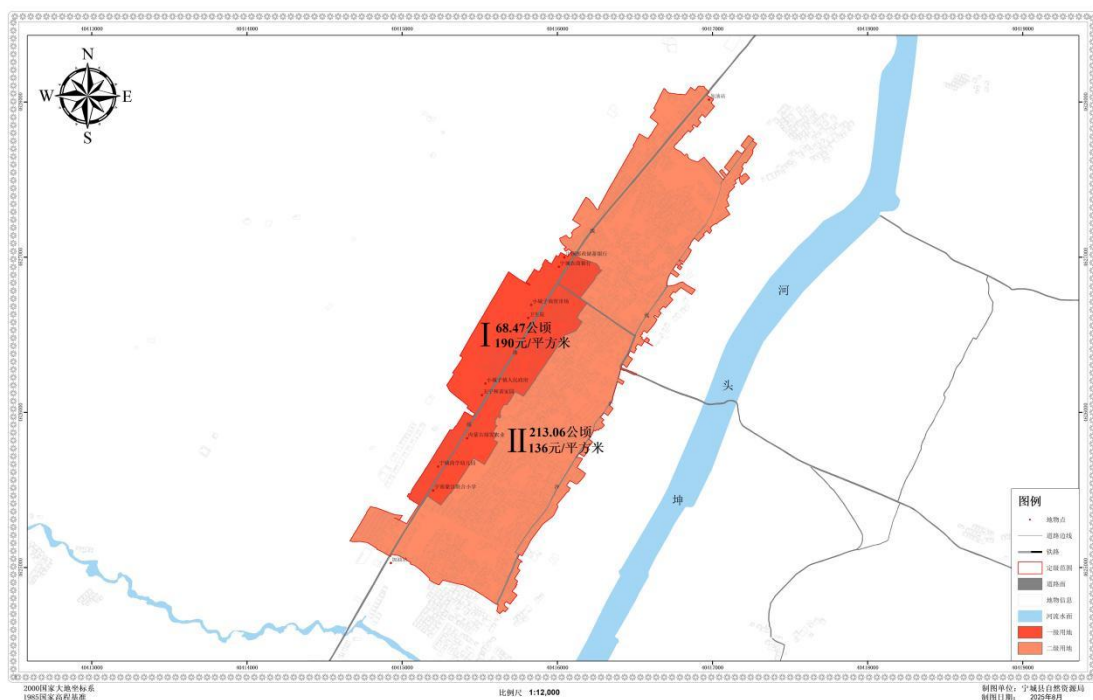
宁城县三座店镇公用设施用地级别与基准地价图



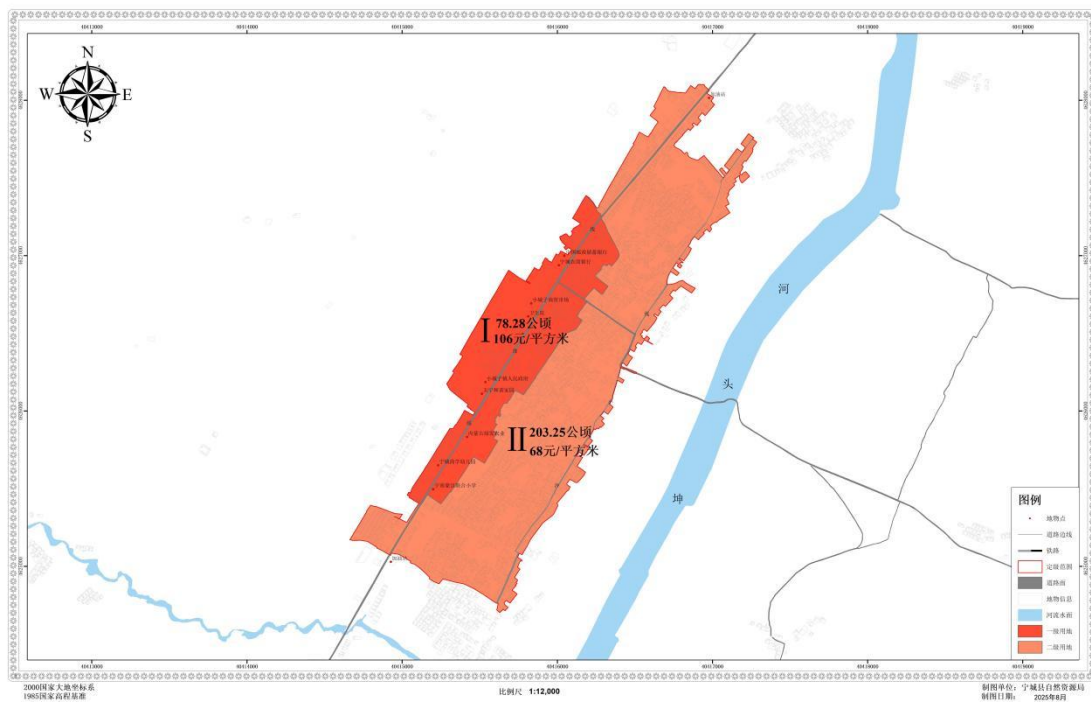
宁城县三座店镇仓储用地级别与基准地价图



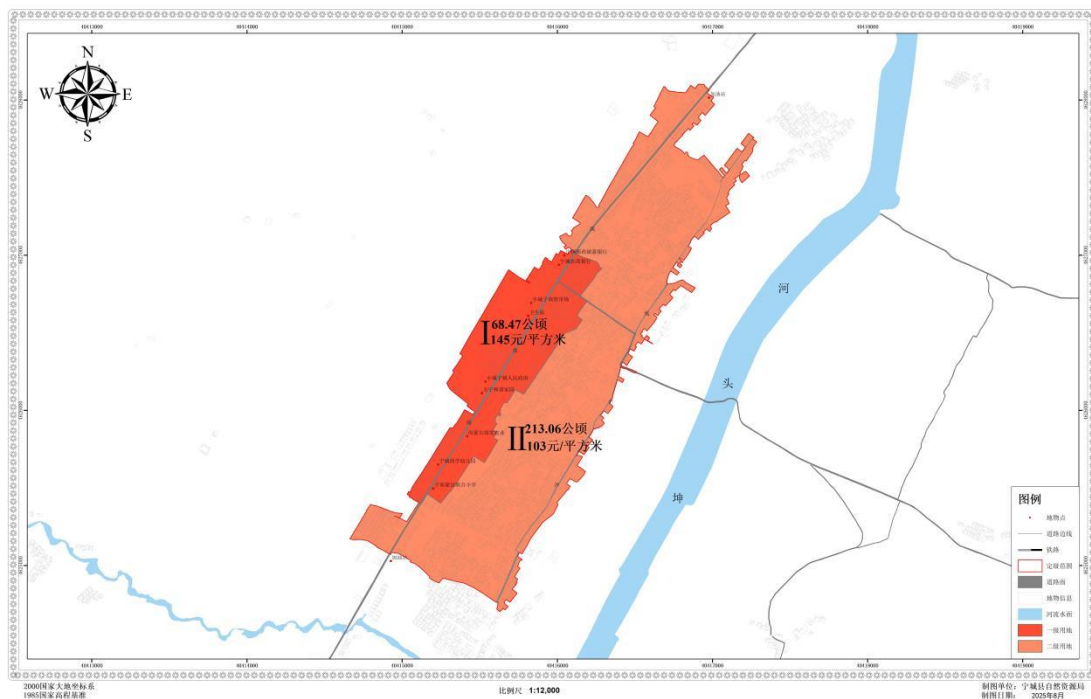
宁城县小城子镇商业服务业用地级别与基准地价图



宁城县小城子镇工矿用地级别与基准地价图



宁城县小城子镇公共管理与公共服务用地级别与基准地价图



大双庙镇各用途级别基准地价图

宁城县大双庙镇商业服务业用地级别与基准地价图



宁城县大双庙镇居住用地级别与基准地价图



宁城县大双庙镇工矿用地级别与基准地价图



宁城县大双庙镇公共管理与公共服务用地级别与基准地价图



宁城县大双庙镇公用设施用地级别与基准地价图

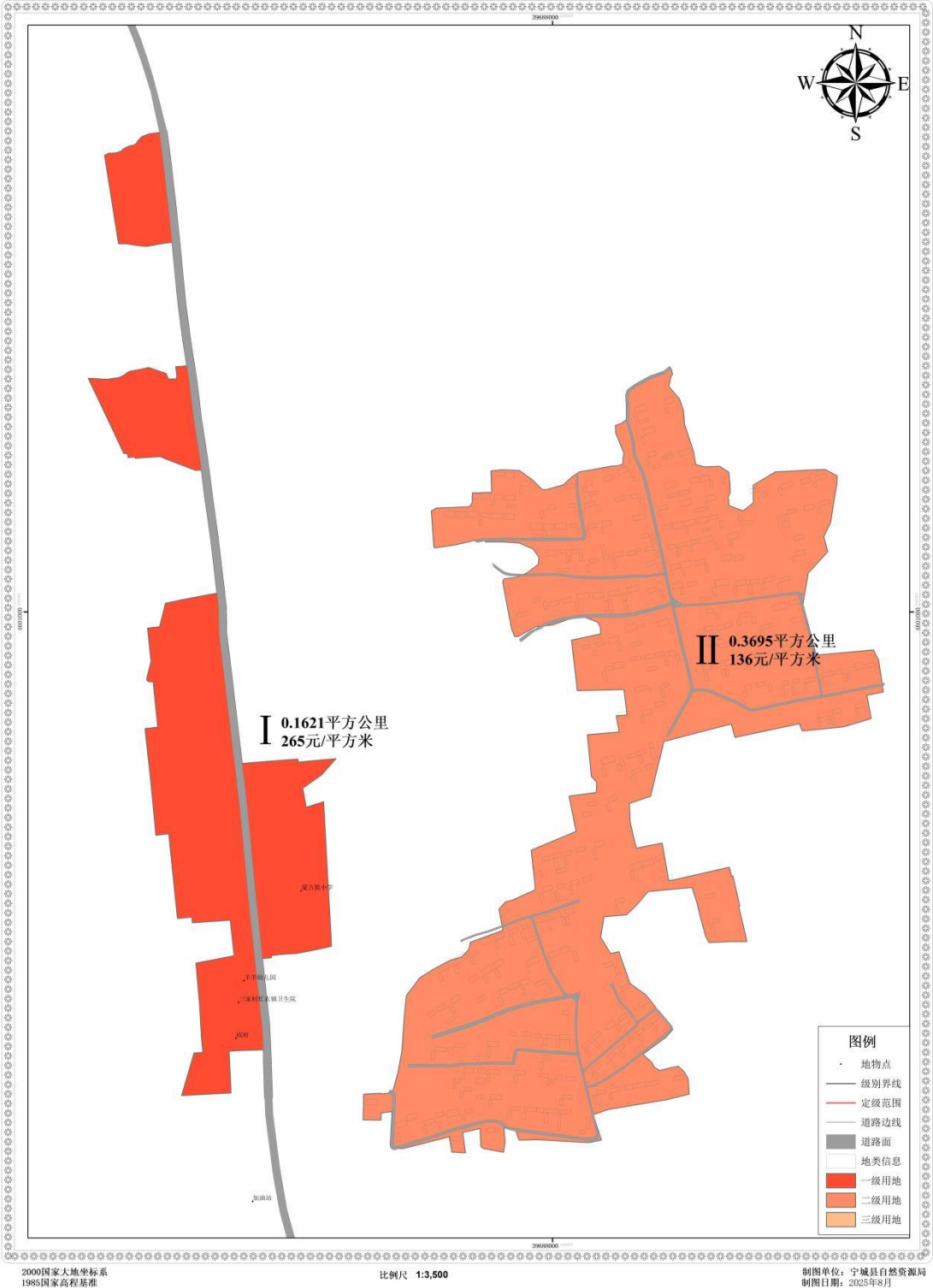


宁城县大双庙镇仓储用地级别与基准地价图

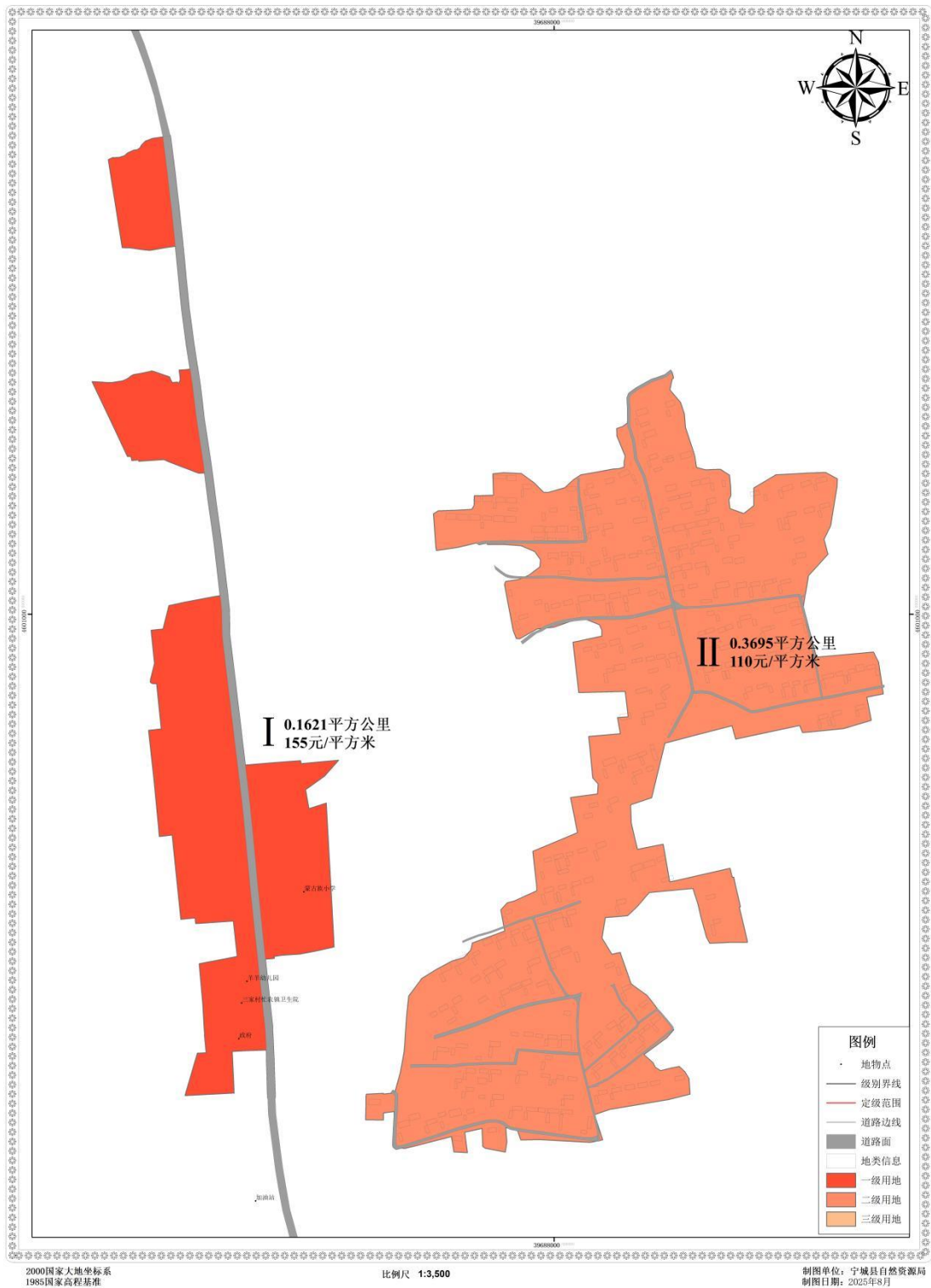


忙农镇各用途级别基准地价图

宁城县忙农镇商业服务业用地级别与基准地价图



宁城县忙农镇居住用地级别与基准地价图

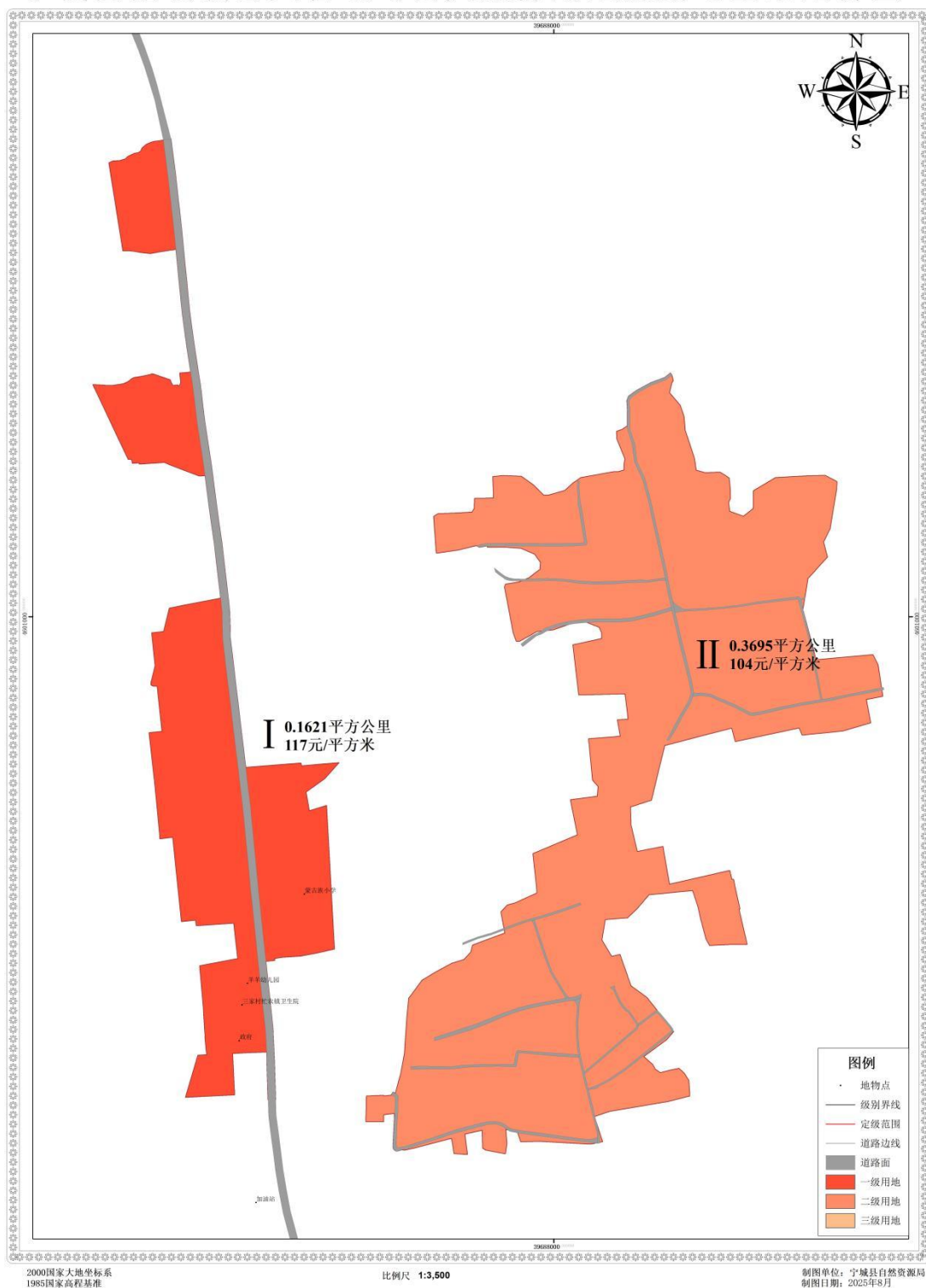


2000国家大地坐标系
1985国家高程基准

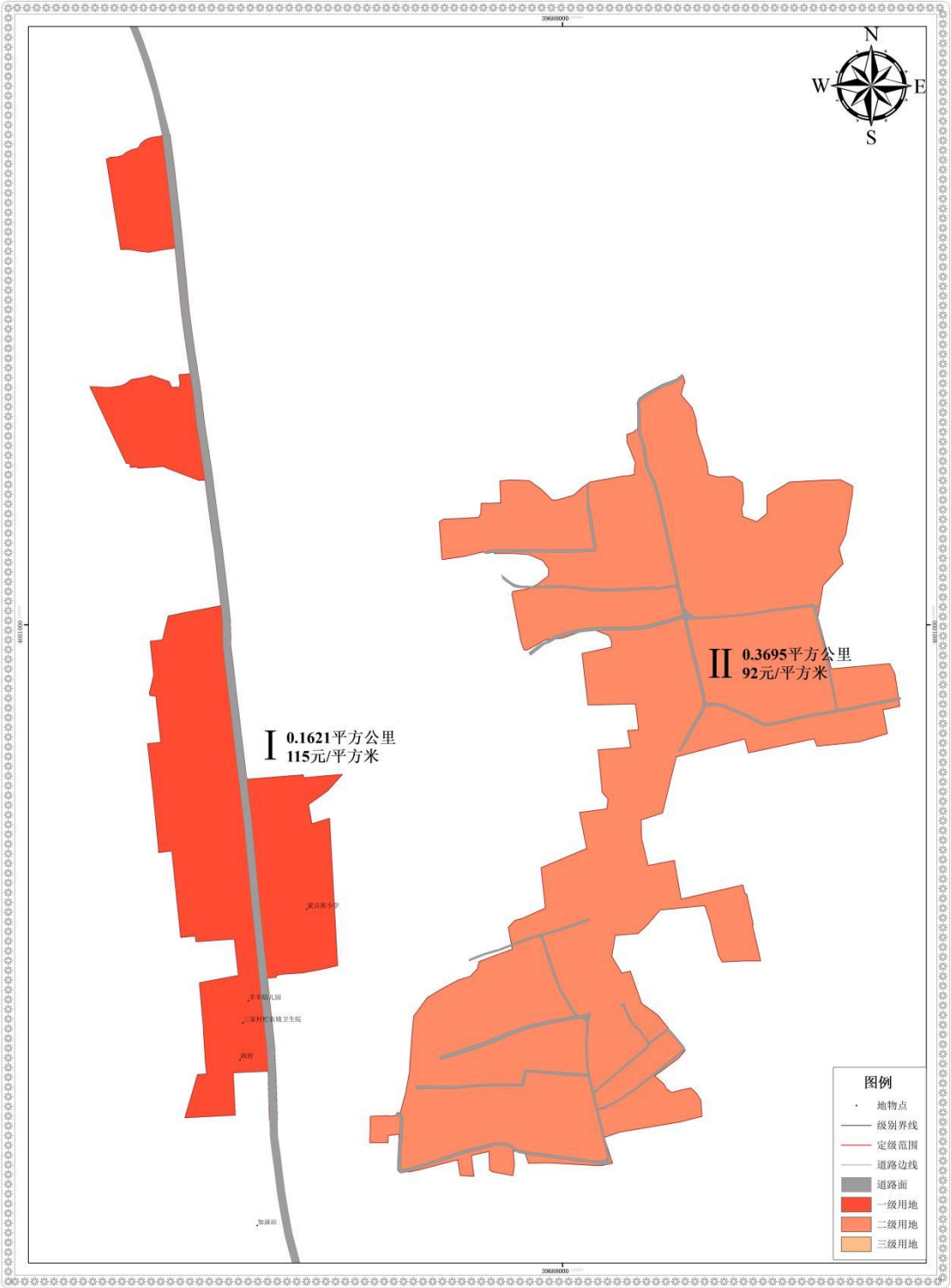
比例尺 1:3,500

制图单位: 宁城县自然资源局
制图日期: 2025年8月

宁城县忙农镇公共管理与公共服务用地级别与基准地价图



宁城县忙农镇公用设施用地级别与基准地价图



2000国家大地坐标系

1985国家高程基准

比例尺 1:3,500

制图单位：宁城县自然资源局

制图日期：2025年8月

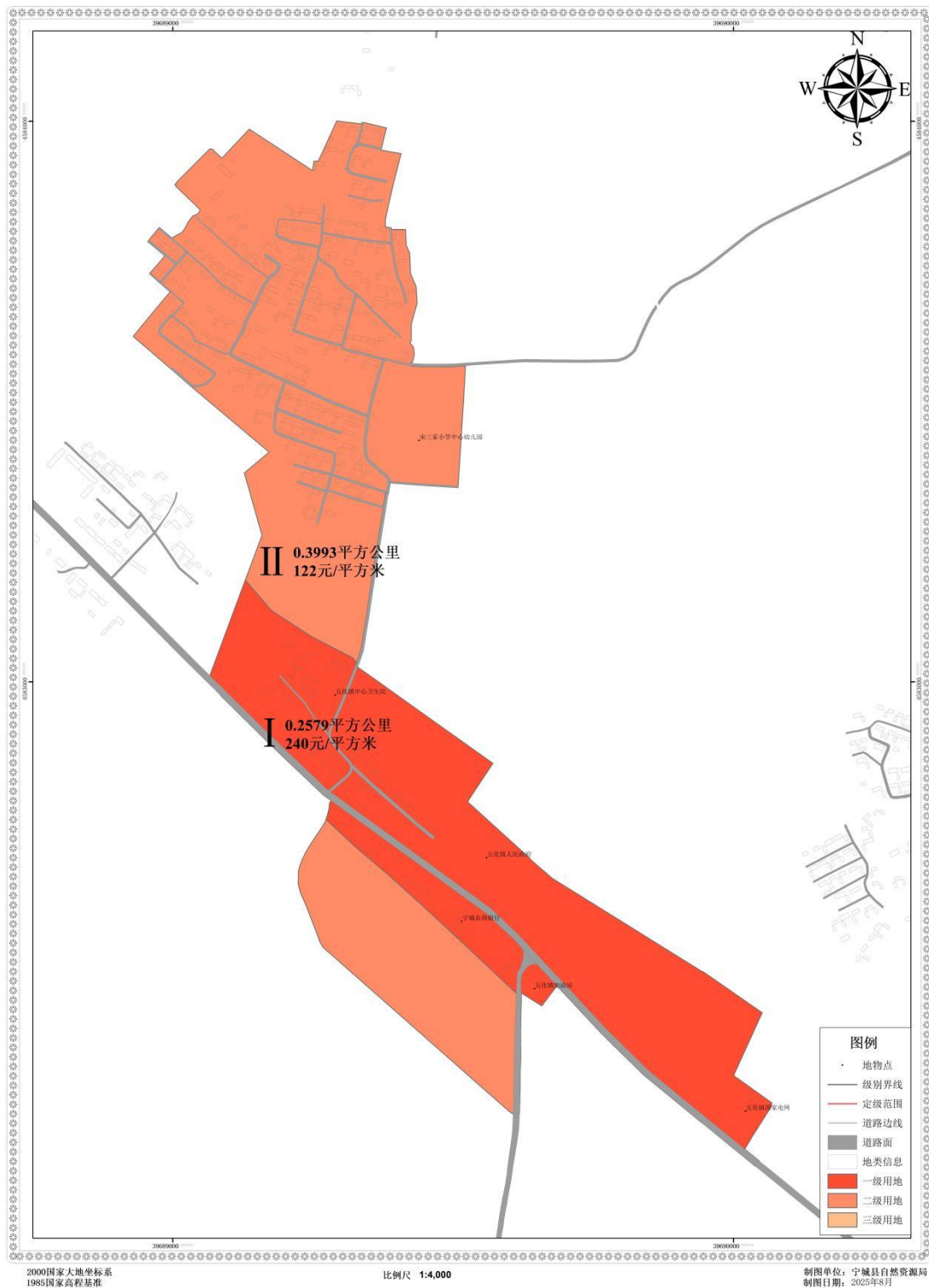
2000国家大地坐标系
1985国家高程基准

比例尺 1:3,500

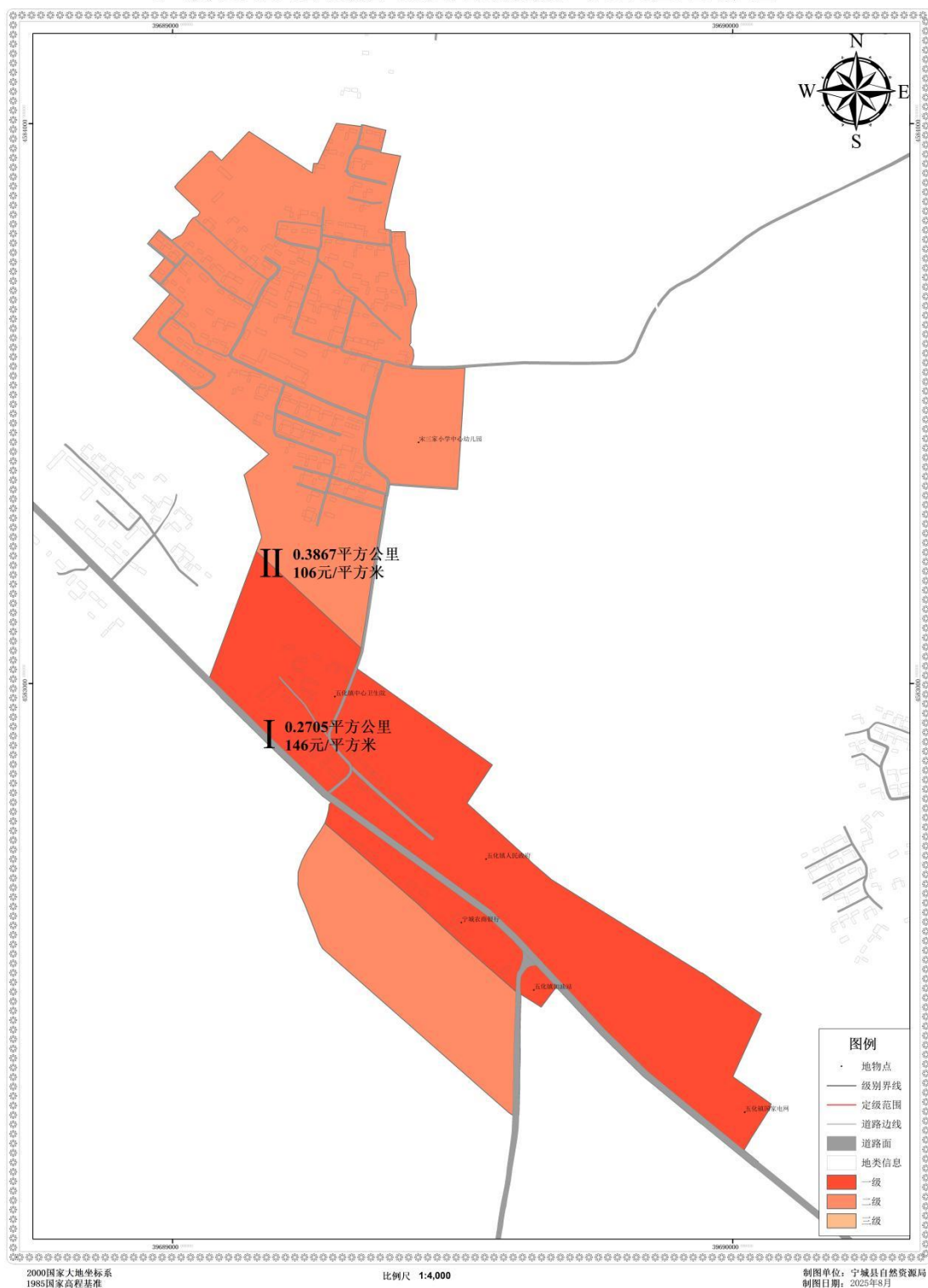
制图单位: 宁城县自然资源局
制图日期: 2023年8月

五化镇各用途级别基准地价图

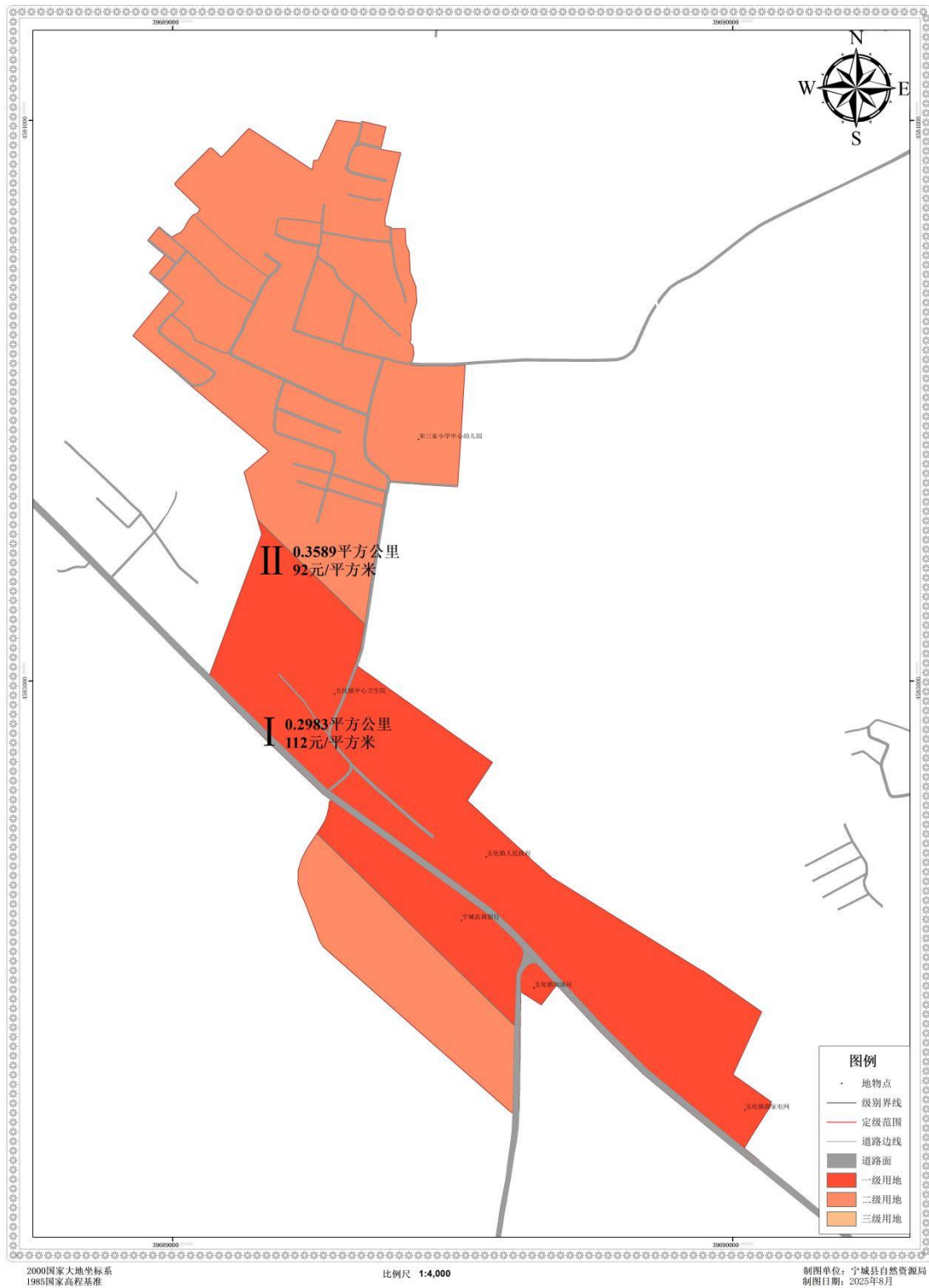
宁城县五化镇商业服务业用地级别与基准地价图



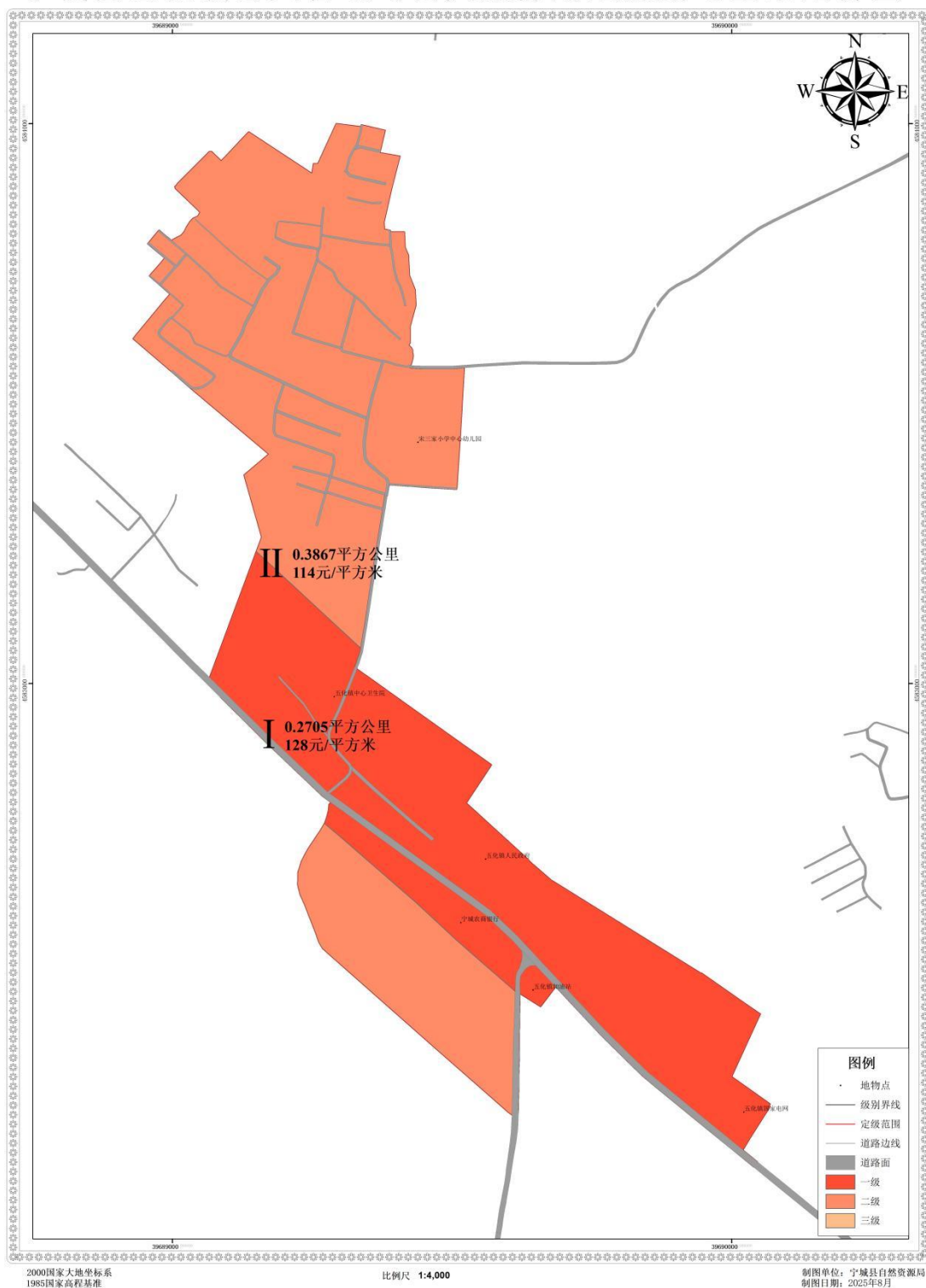
宁城县五化镇居住用地级别与基准地价图



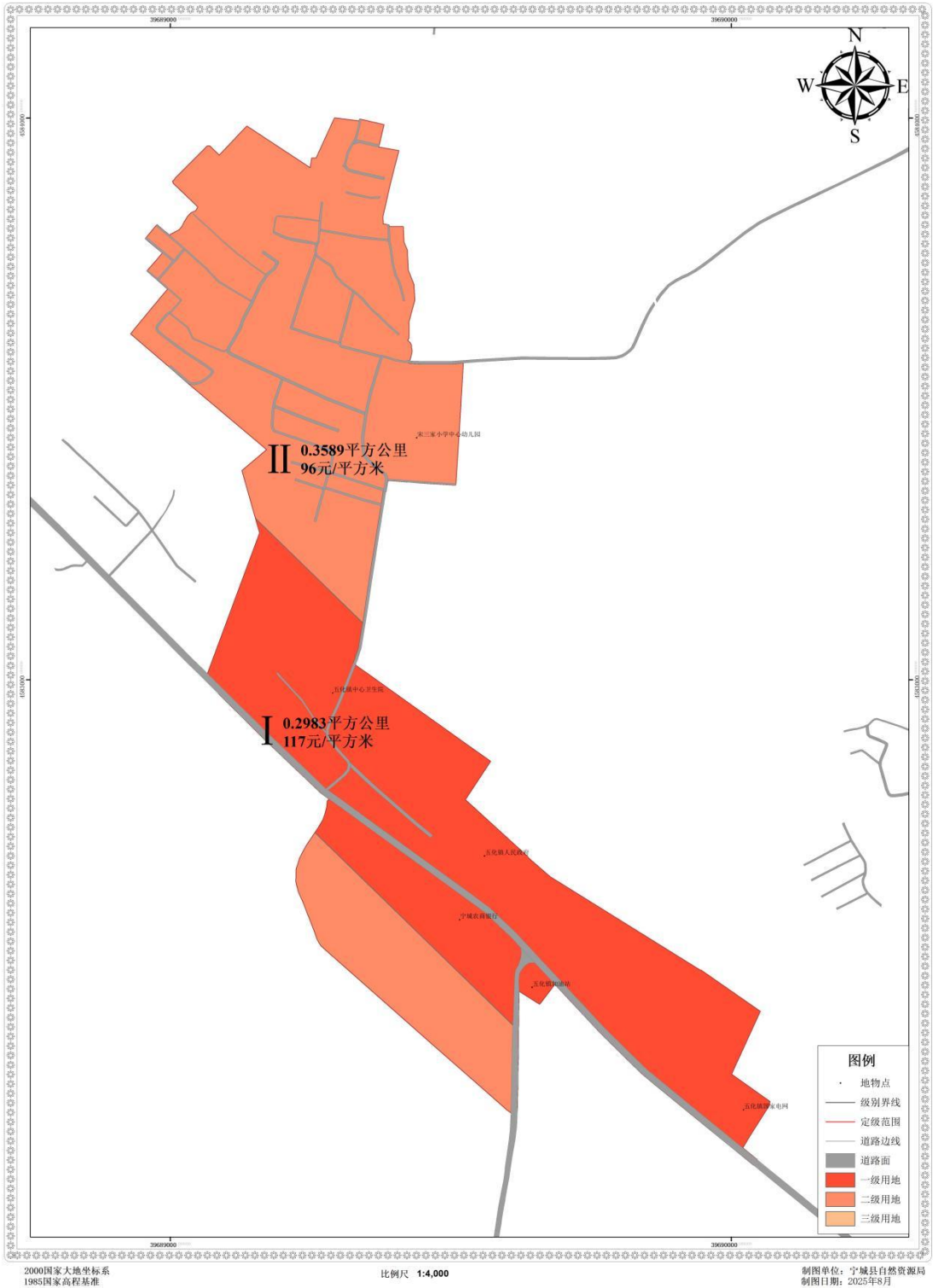
宁城县五化镇工矿用地级别与基准地价图



宁城县五化镇公共管理与公共服务用地级别与基准地价图



宁城县五化镇公用设施用地级别与基准地价图



The map displays two designated land use areas:

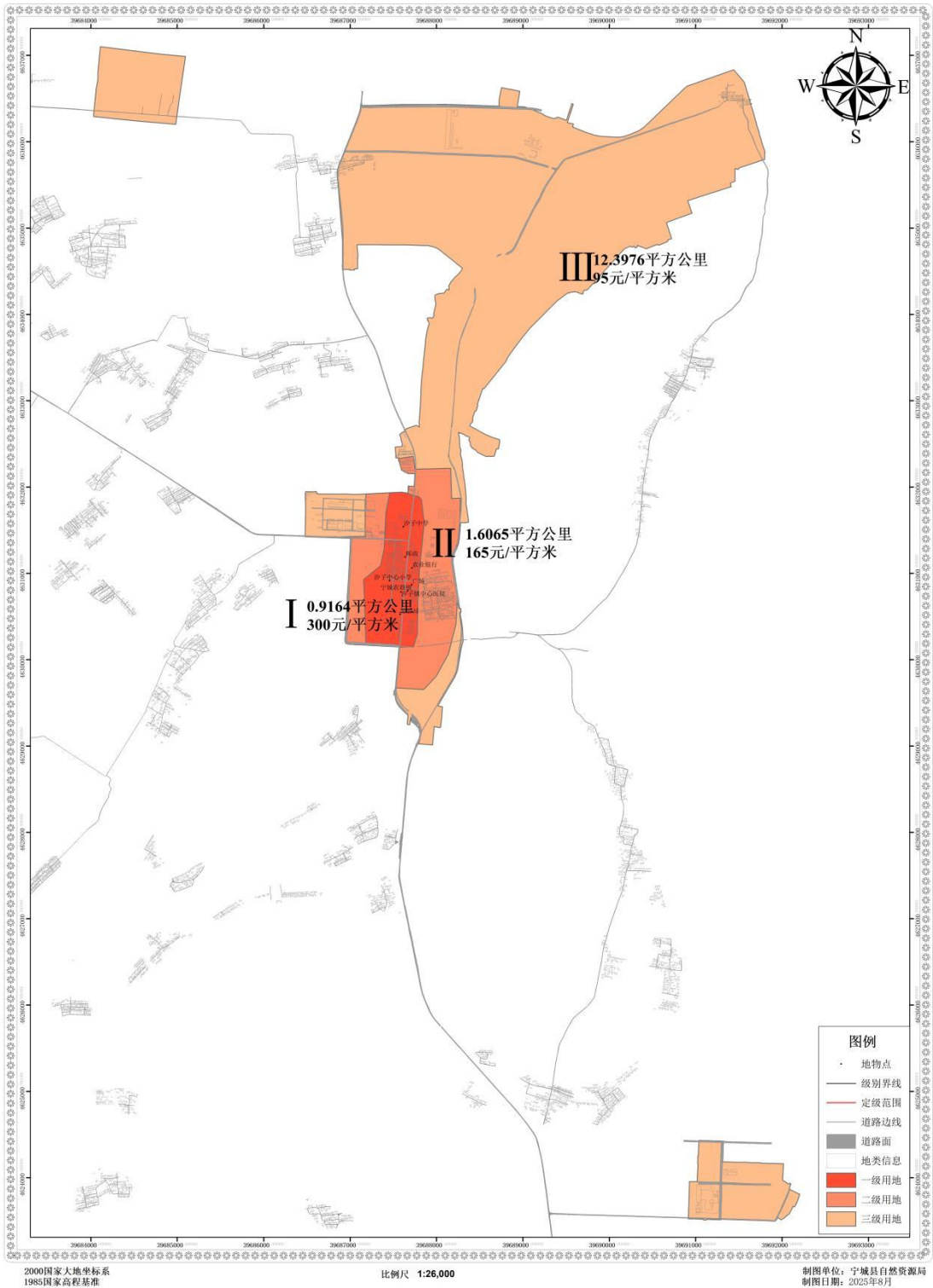
- Area I:** 0.2983 square kilometers, 116 yuan per square meter.
- Area II:** 0.3589 square kilometers, 92 yuan per square meter.

The map also shows various geographical features and infrastructure, including roads, rivers, and administrative boundaries. A legend in the bottom right corner defines the symbols used for points, boundaries, ranges, road edges, road surfaces, and different levels of land use (Level 1, Level 2, Level 3).

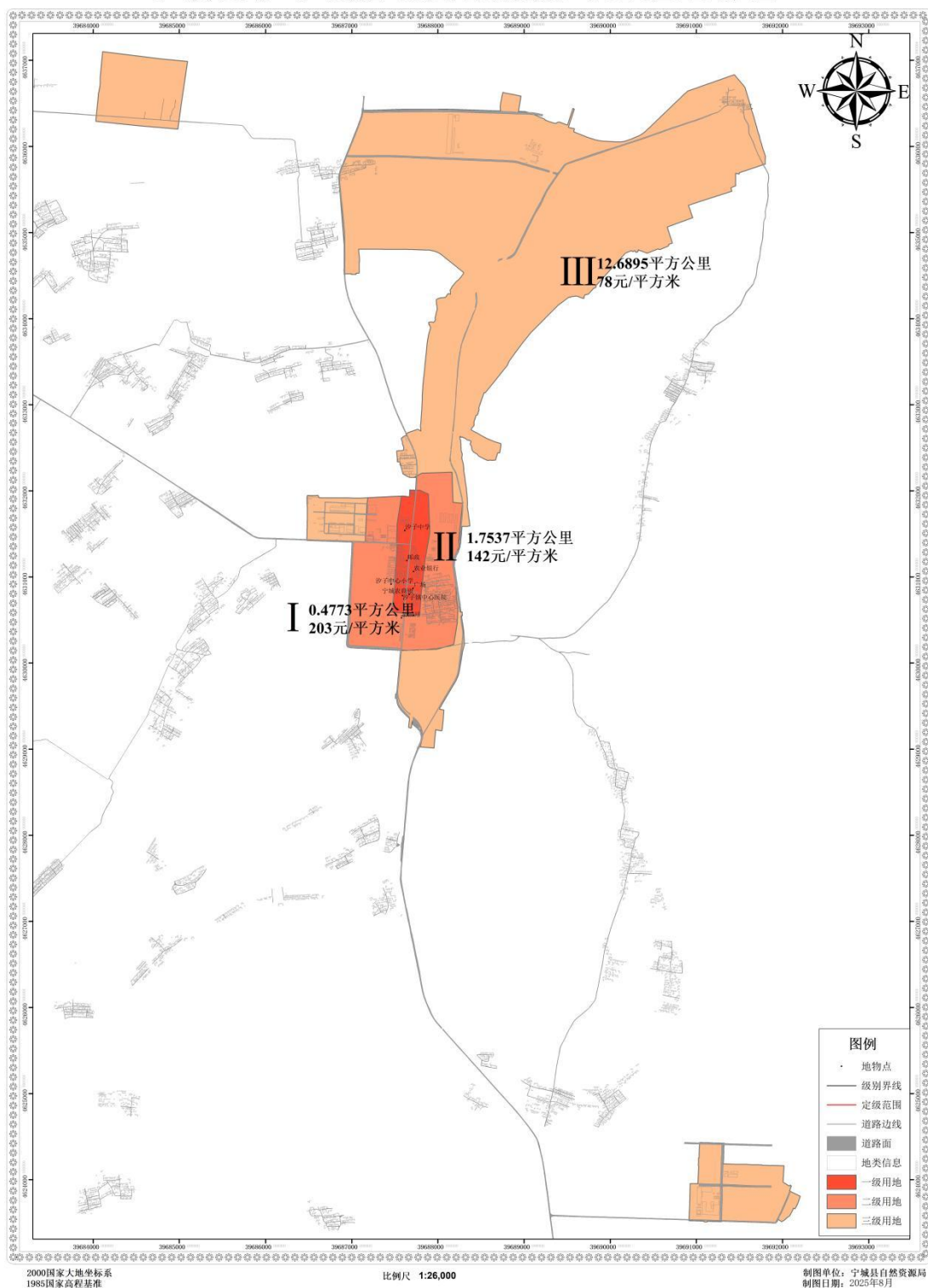
Scale: 1:4,000
 Date: August 2025
 Unit: Ningcheng County Natural Resources Bureau

洊子镇各用途级别基准地价图

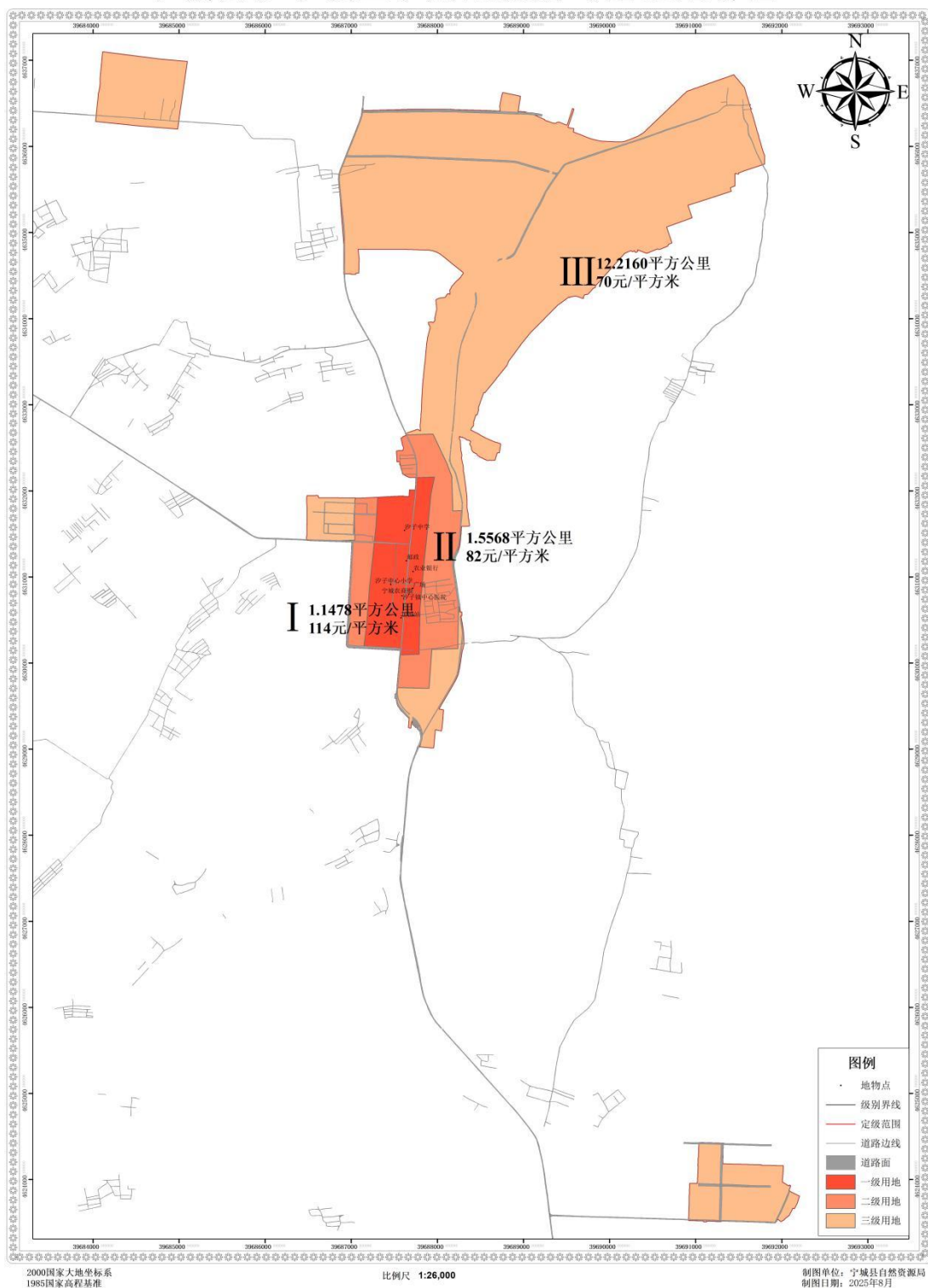
宁城县洊子镇商业服务业用地级别与基准地价图



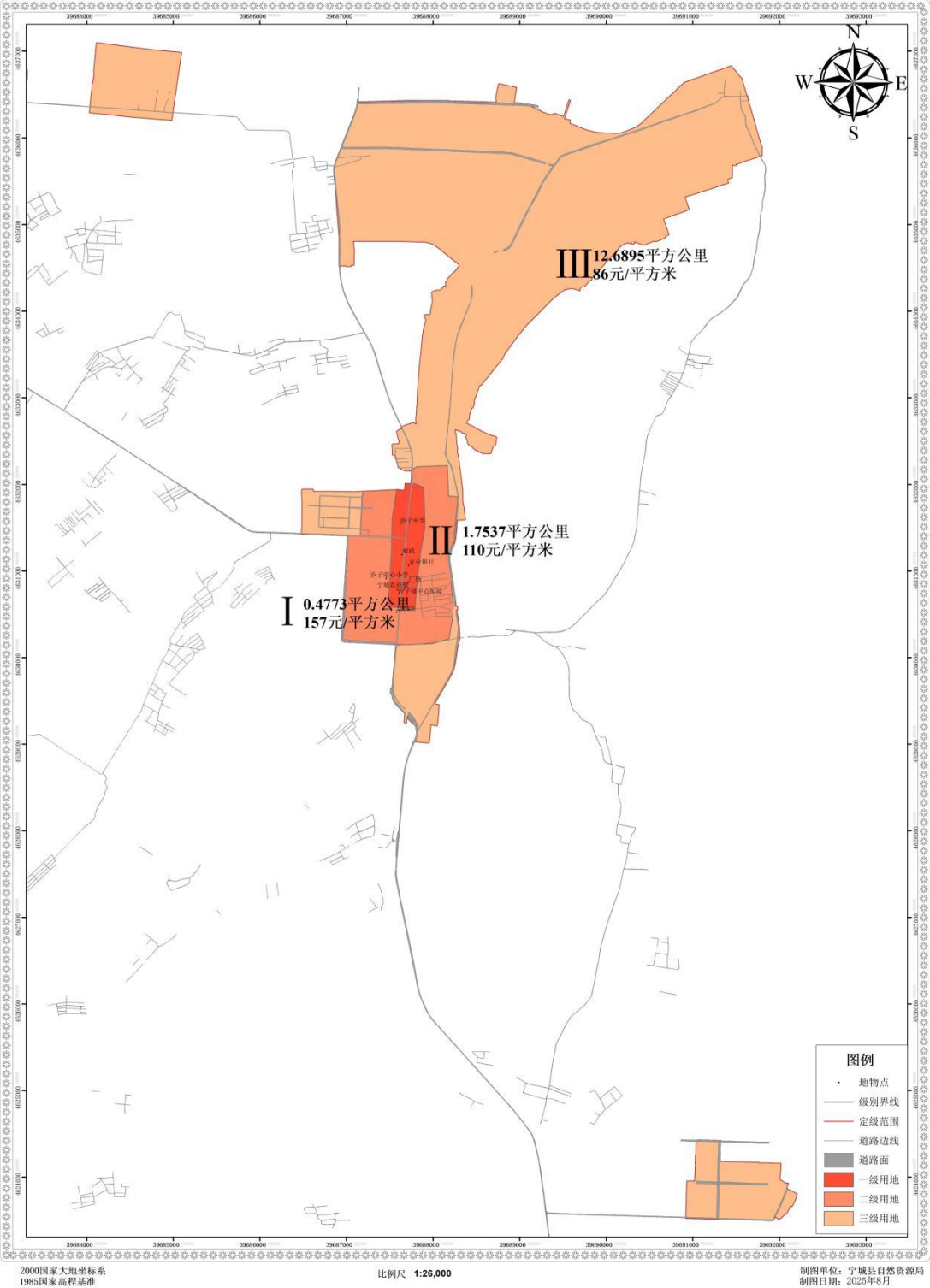
宁城县汐子镇居住用地级别与基准地价图



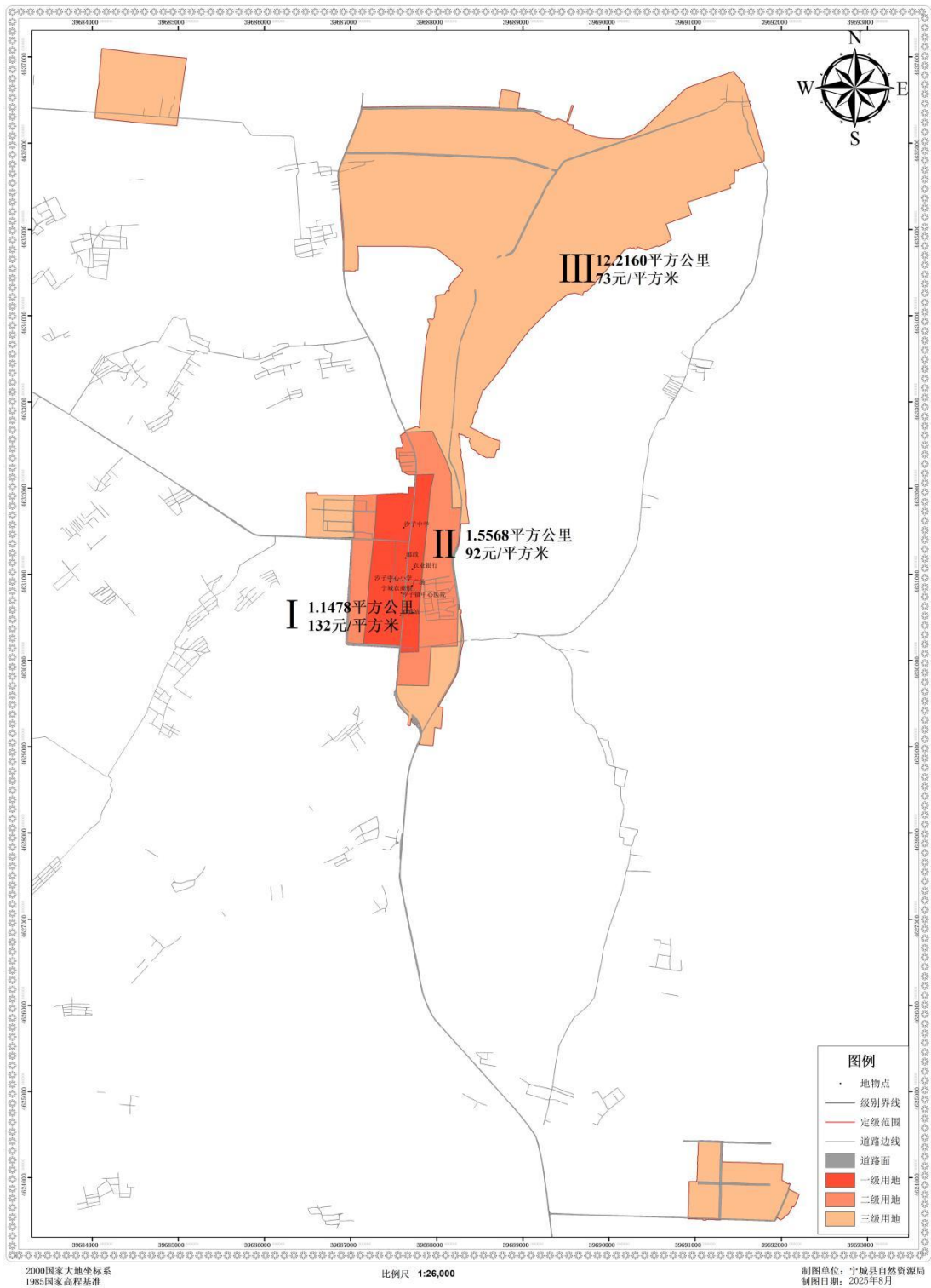
宁城县汐子镇工矿用地级别与基准地价图



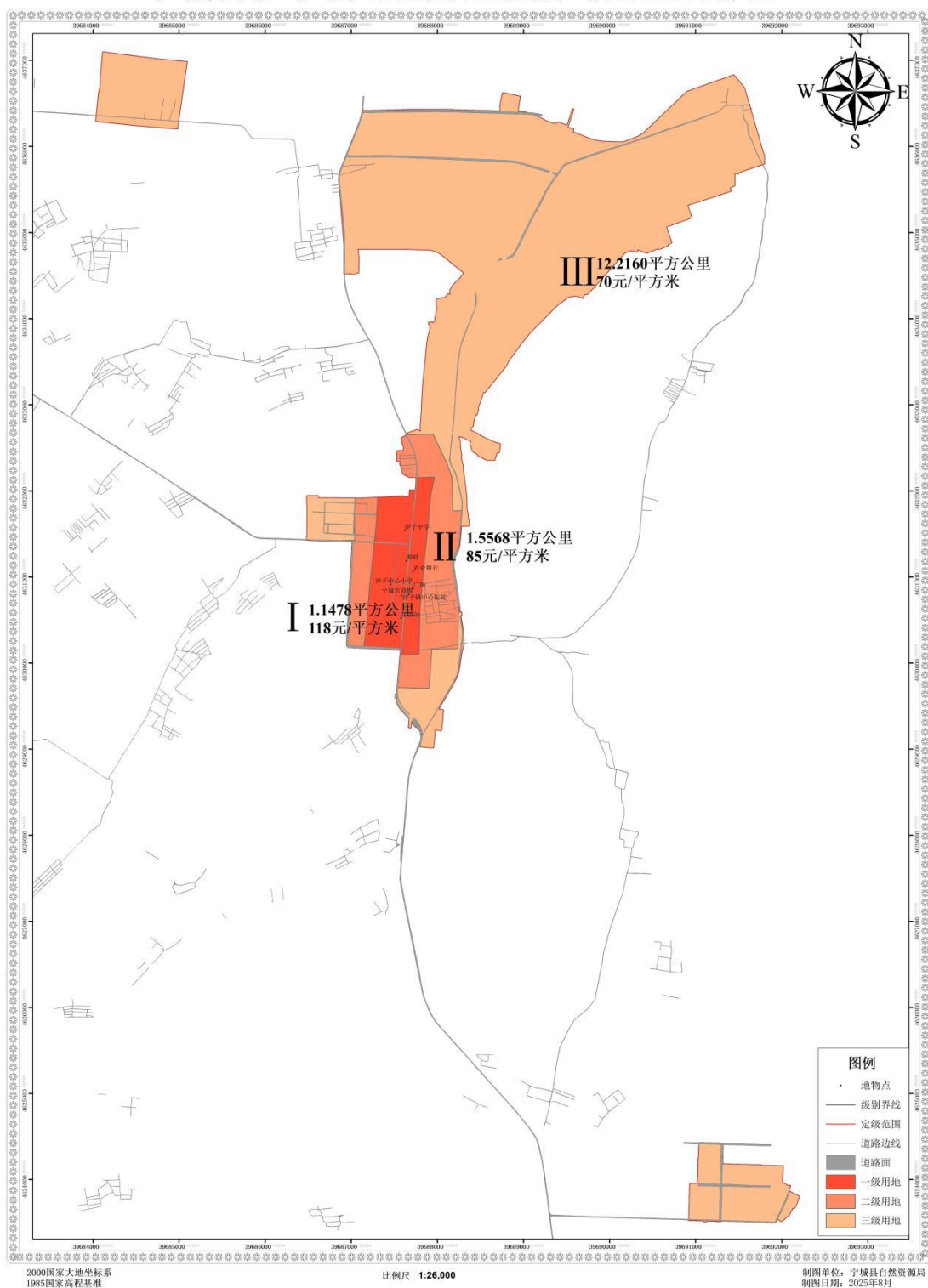
宁城县汐子镇公共管理与公共服务用地级别与基准地价图



宁城县汐子镇公用设施用地级别与基准地价图



宁城县汐子镇仓储用地级别与基准地价图



一肯中乡各用途级别基准地价图

宁城县一肯中乡商业服务业用地级别与基准地价图



宁城县一肯中乡居住用地级别与基准地价图



宁城县一肯中乡工矿用地级别与基准地价图



宁城县一肯中乡公共管理与公共服务用地级别与基准地价图



宁城县一肯中乡公用设施用地级别与基准地价图

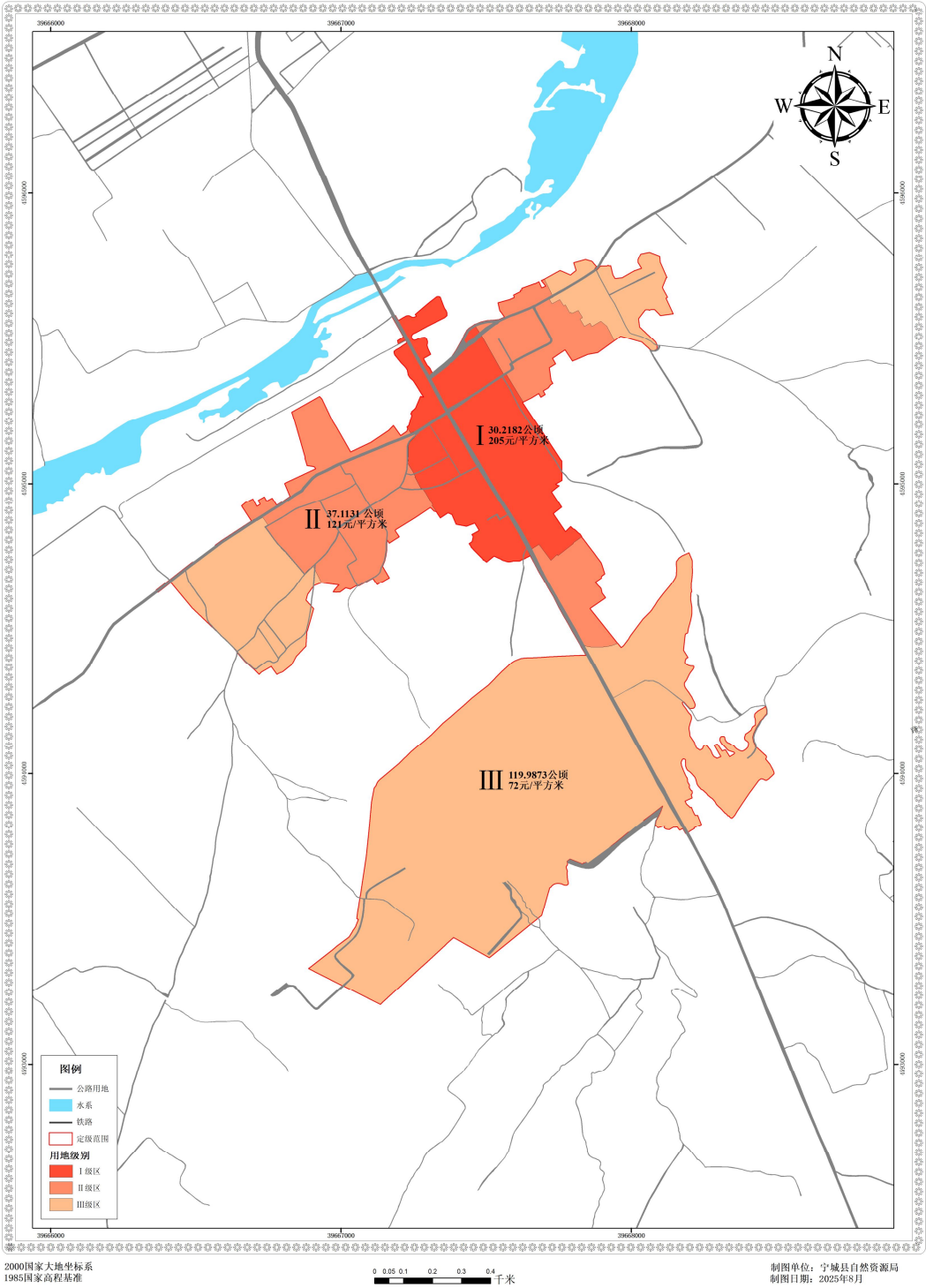


宁城县一肯中乡仓储用地级别与基准地价图

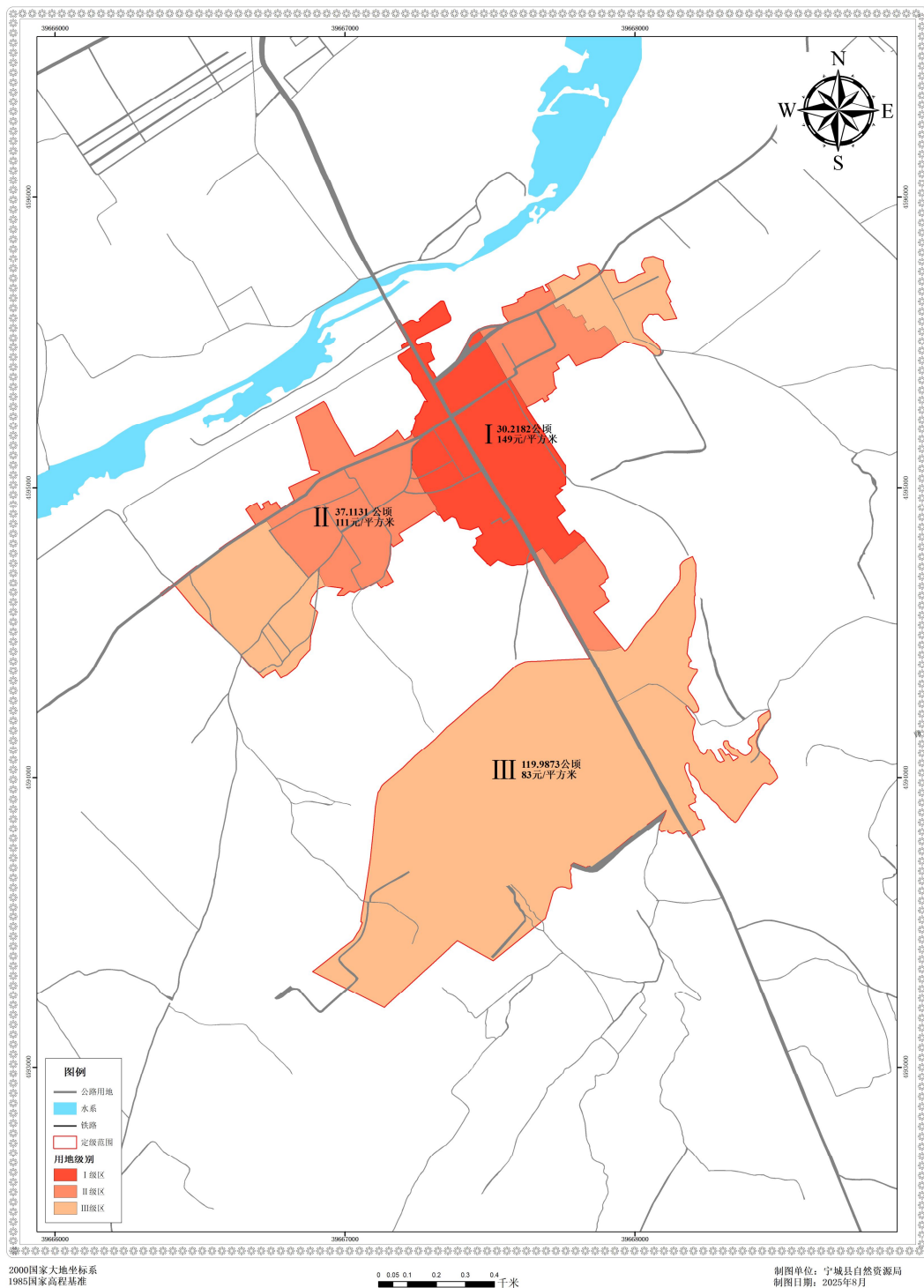


必斯营子镇各用途基准地价图

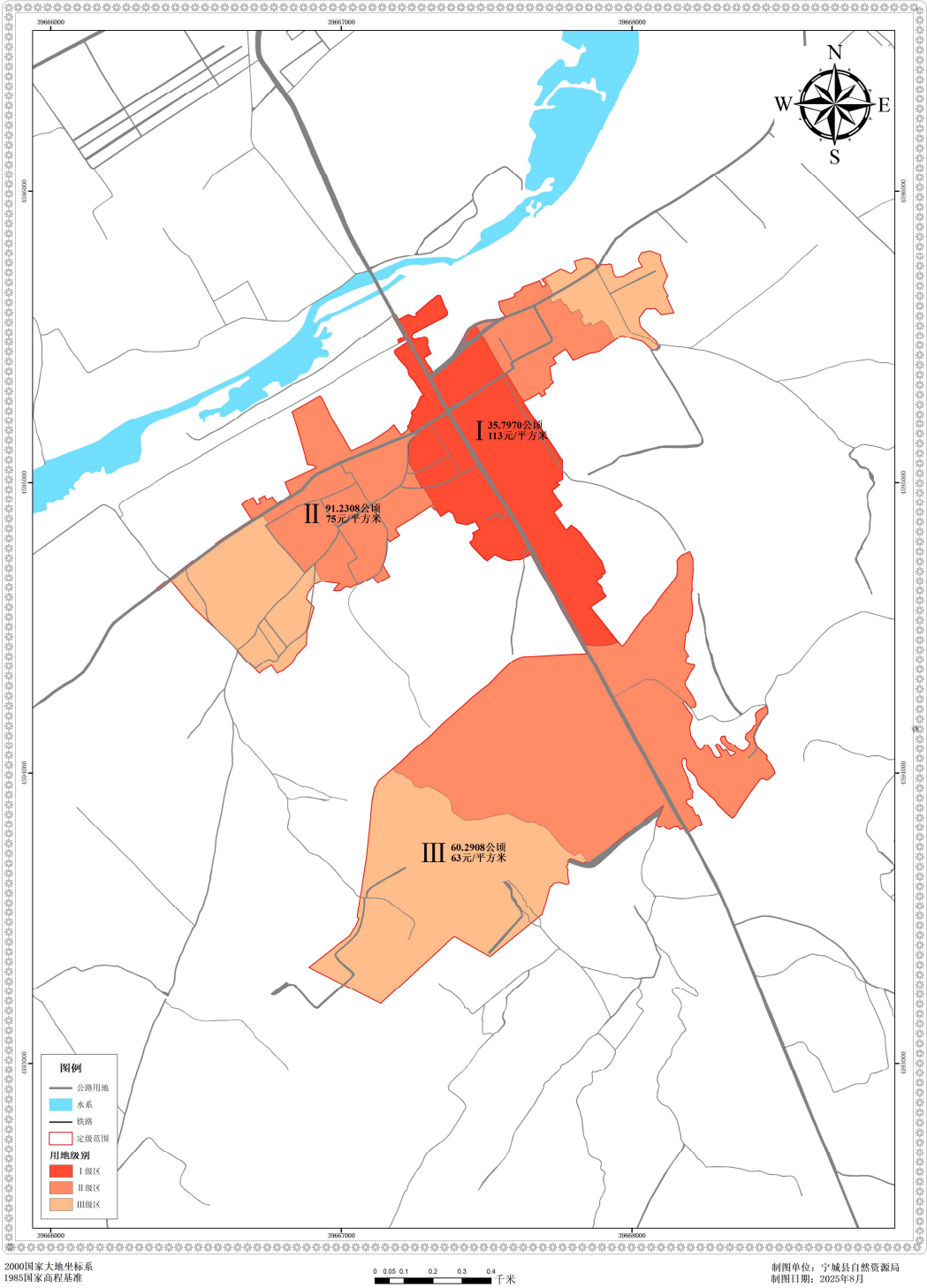
宁城县必斯营子镇商业服务业用地级别与基准地价图



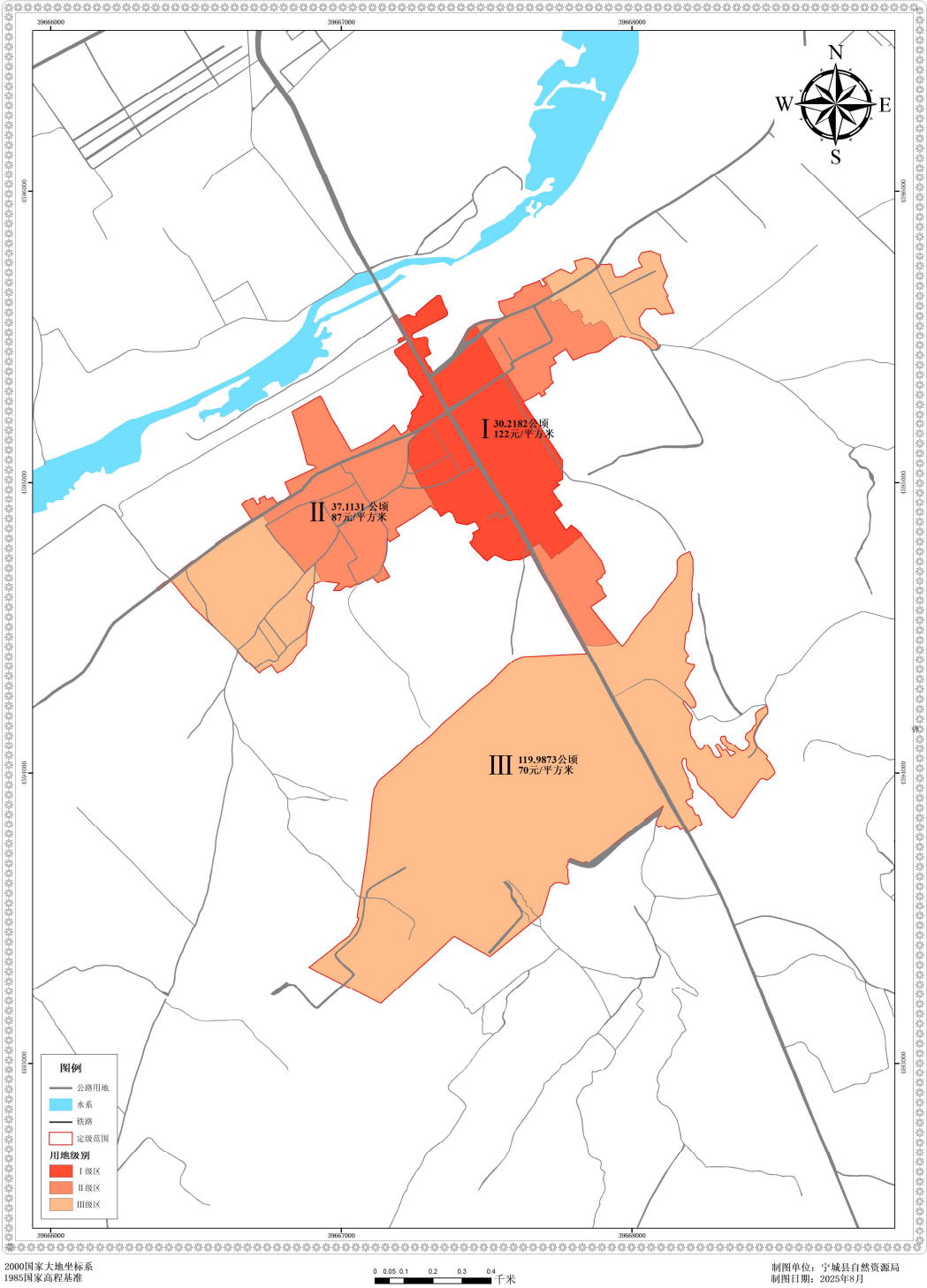
宁城县必斯营子镇居住用地级别与基准地价图



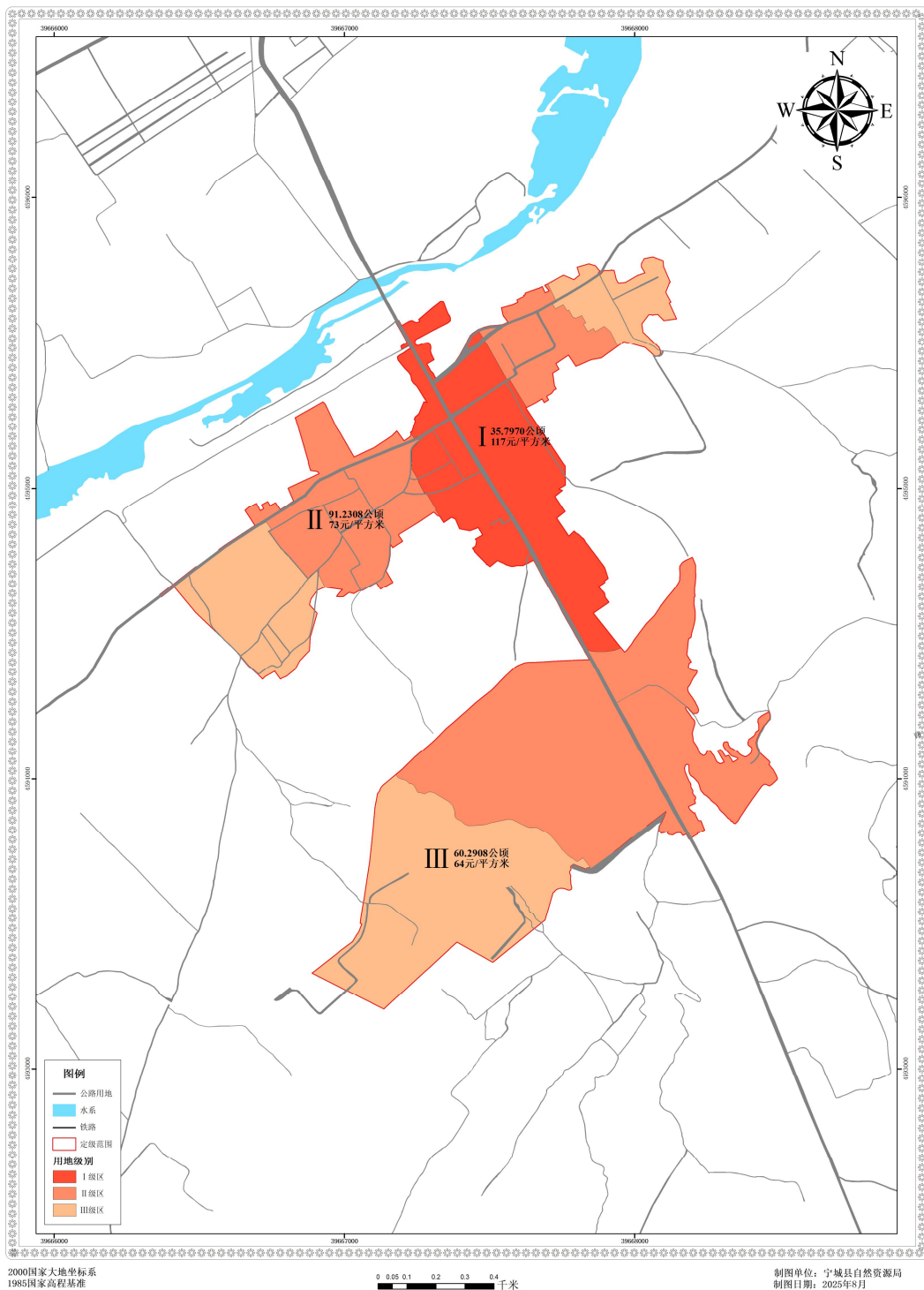
宁城县必斯营子镇工矿用地级别与基准地价图



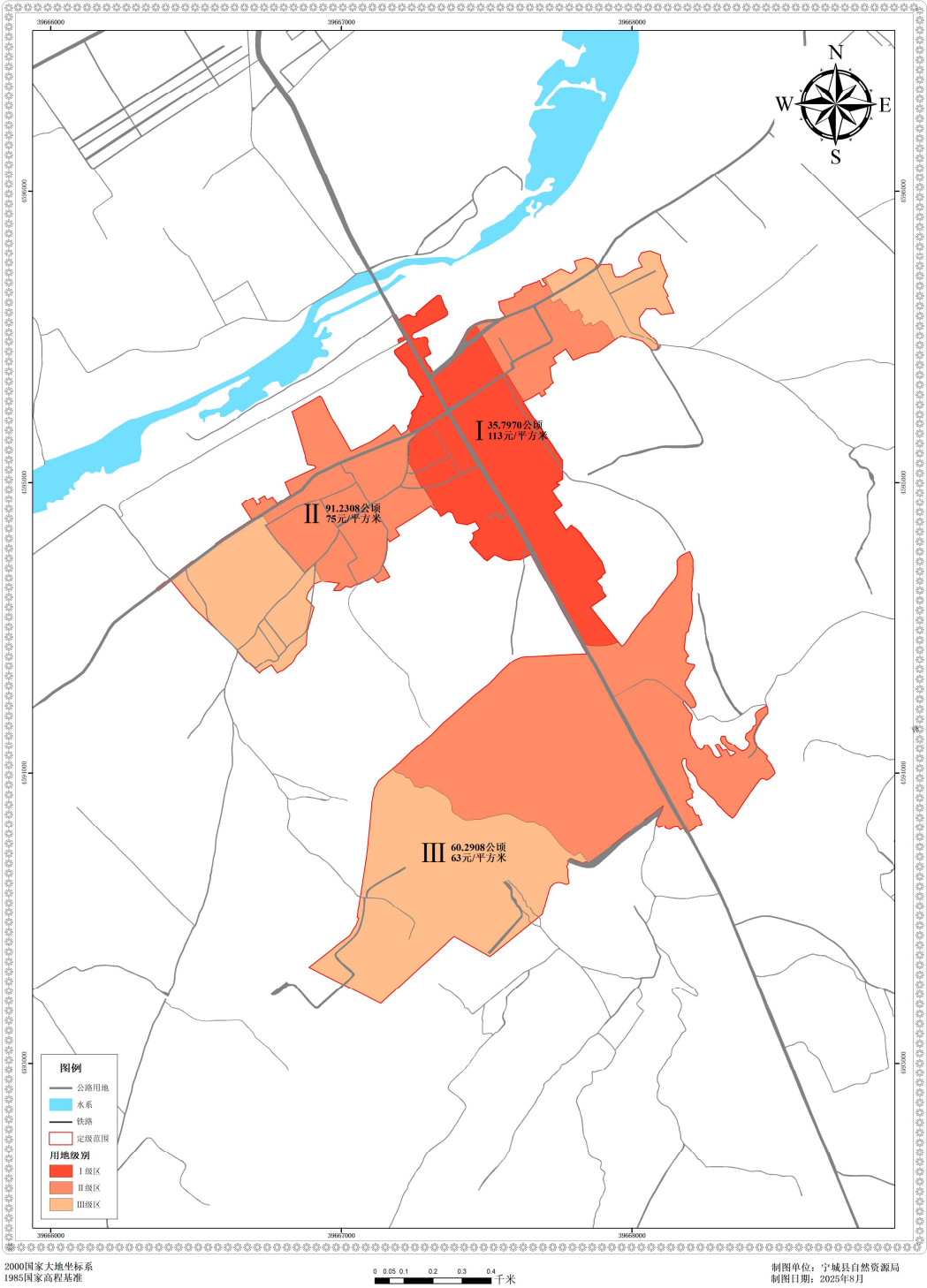
宁城县必斯营子镇公共管理与公共服务用地级别与基准地价图



宁城县必斯营子镇公用设施用地级别与基准地价图

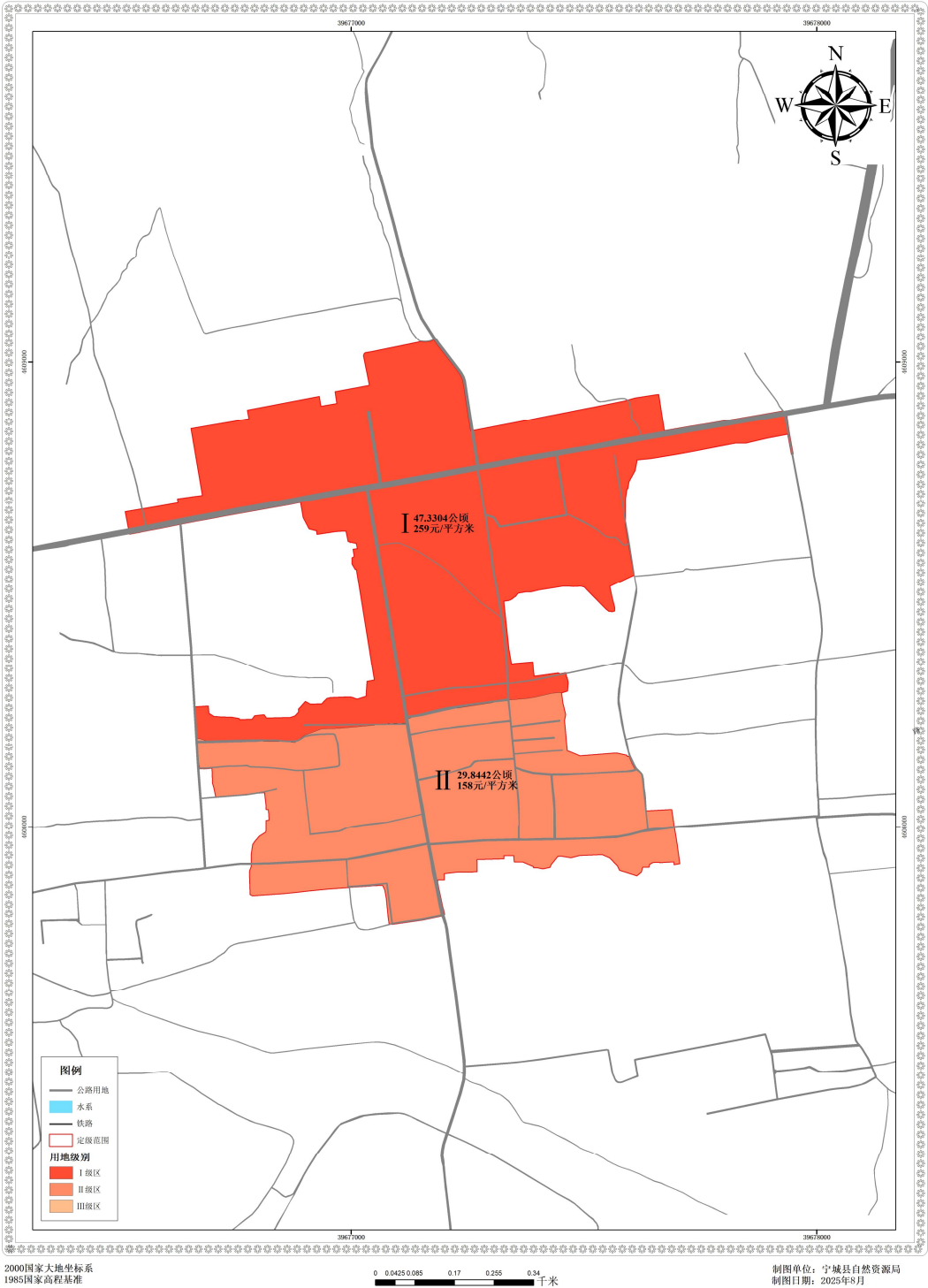


宁城县必斯营子镇仓储用地级别与基准地价图

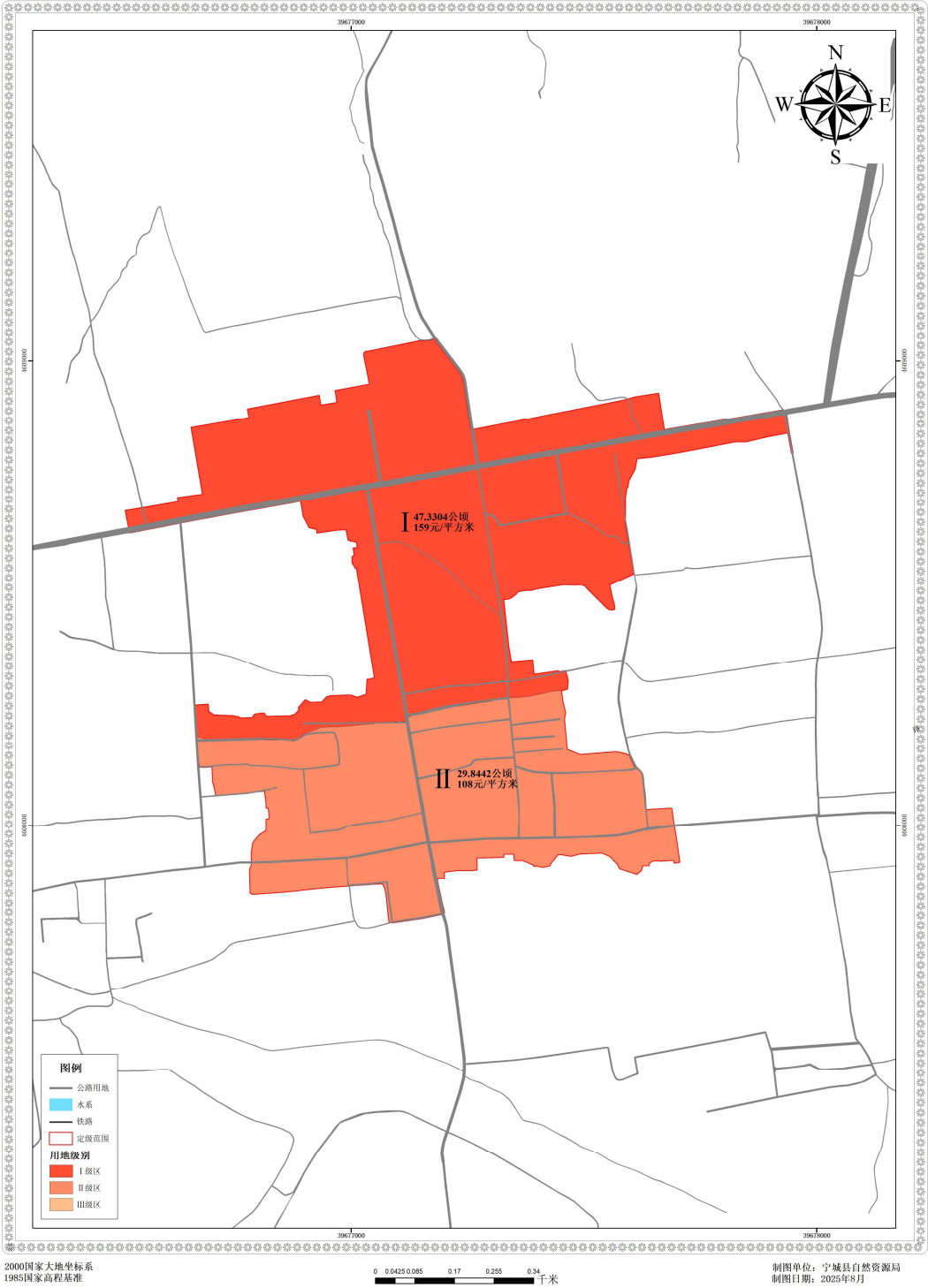


大明镇各用途基准地价图

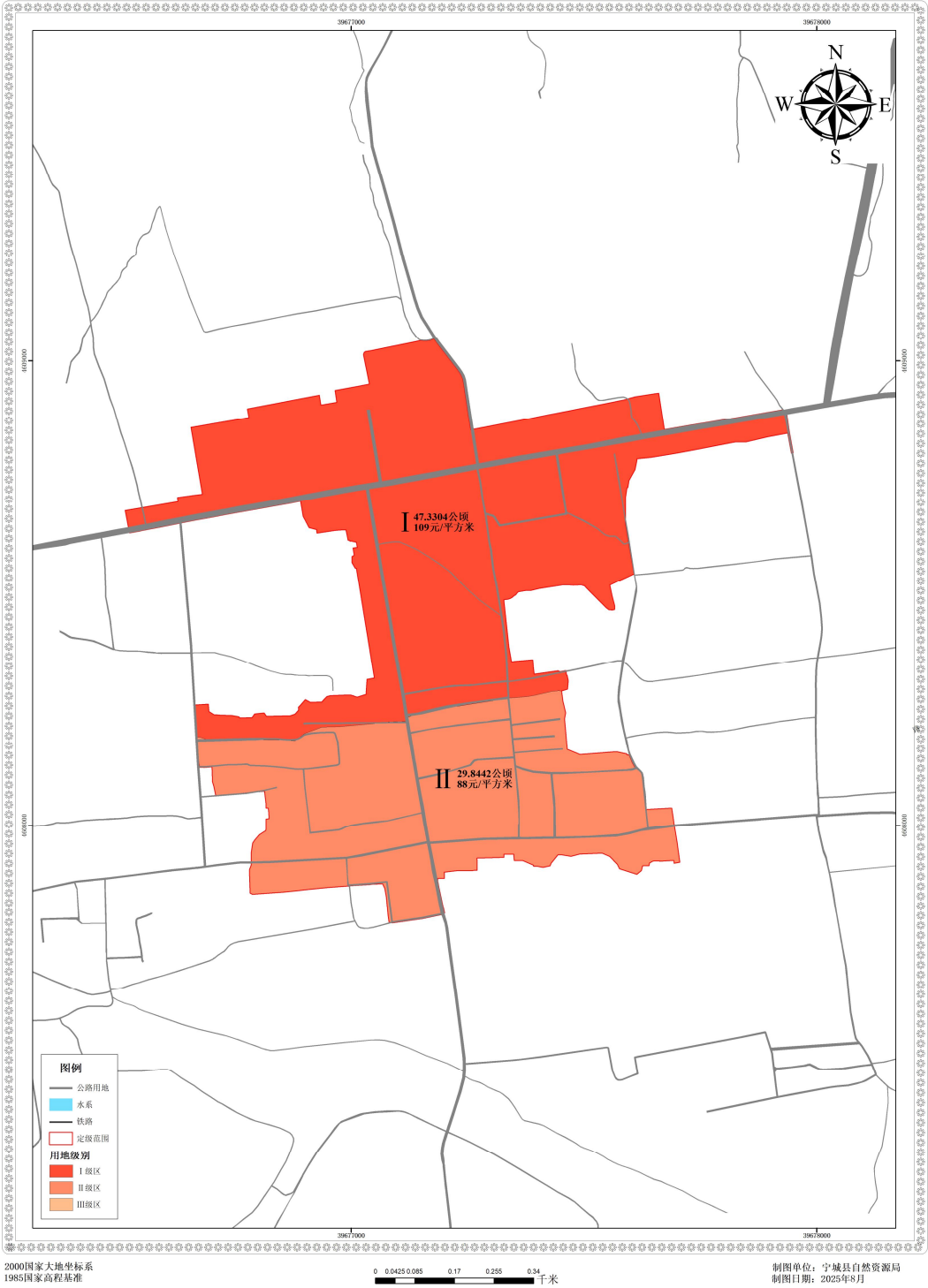
宁城县大明镇商业服务业用地级别与基准地价图



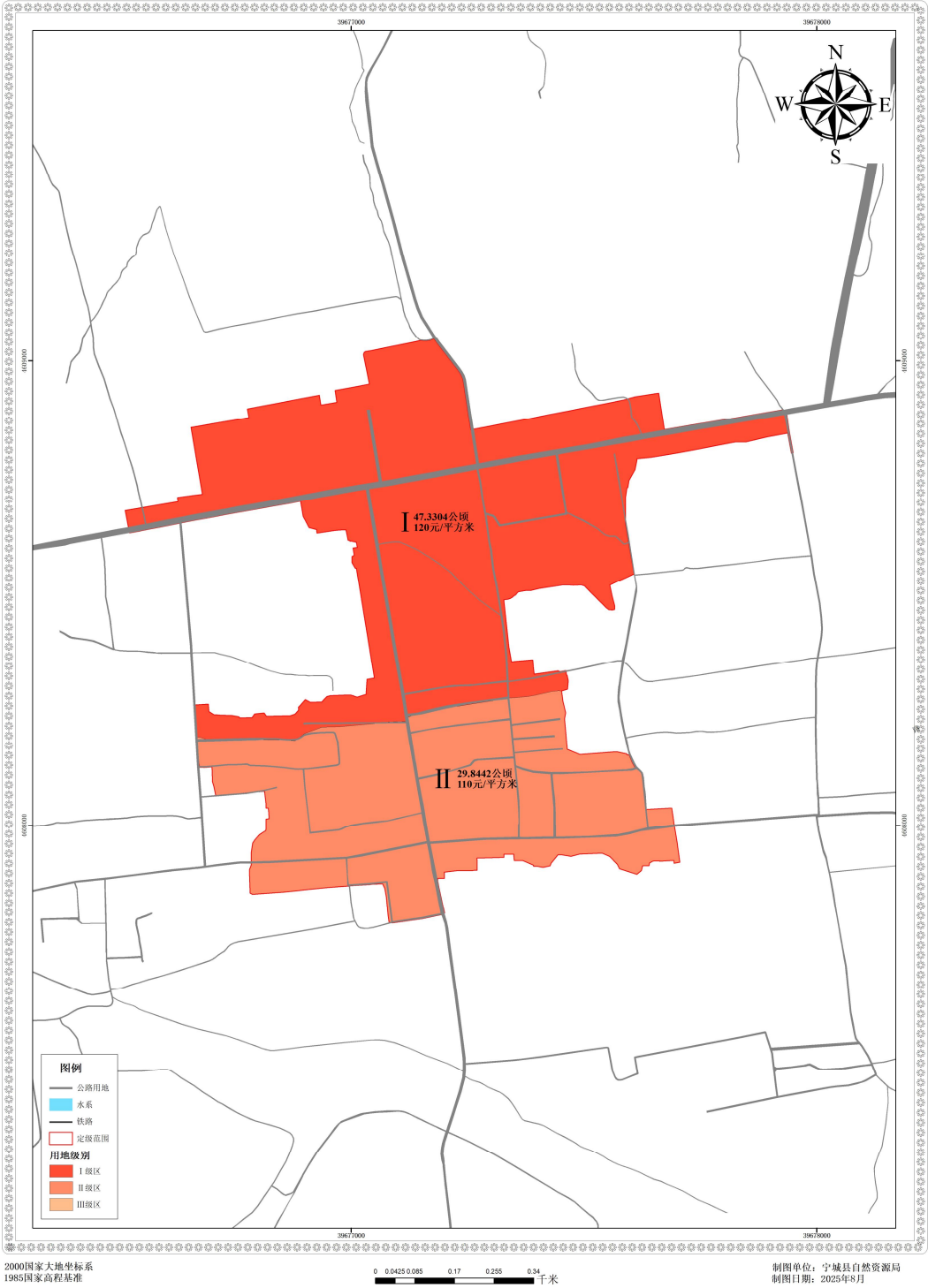
宁城县大明镇居住用地级别与基准地价图



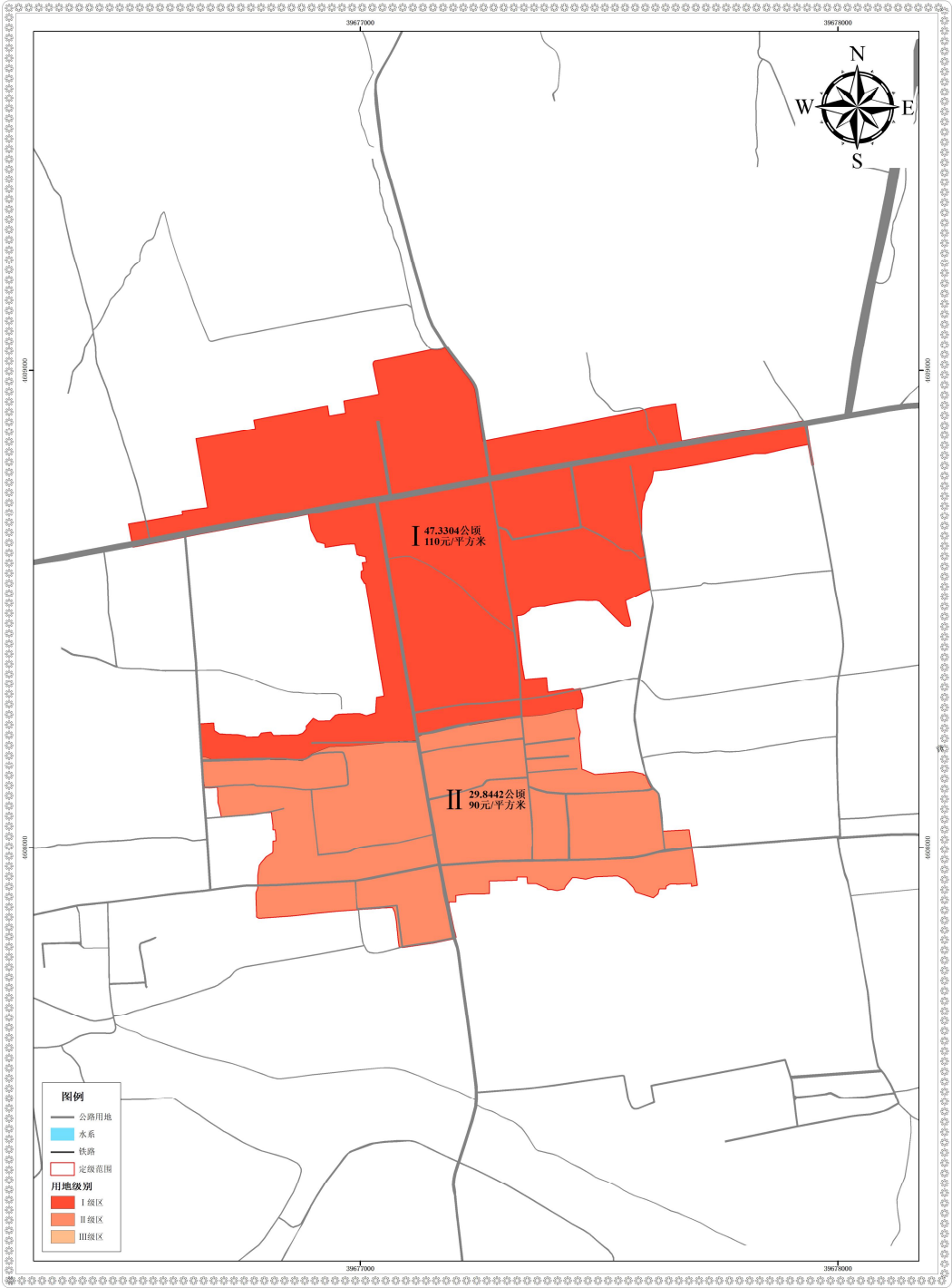
宁城县大明镇工矿用地级别与基准地价图



宁城县大明镇公共管理与公共服务用地级别与基准地价图



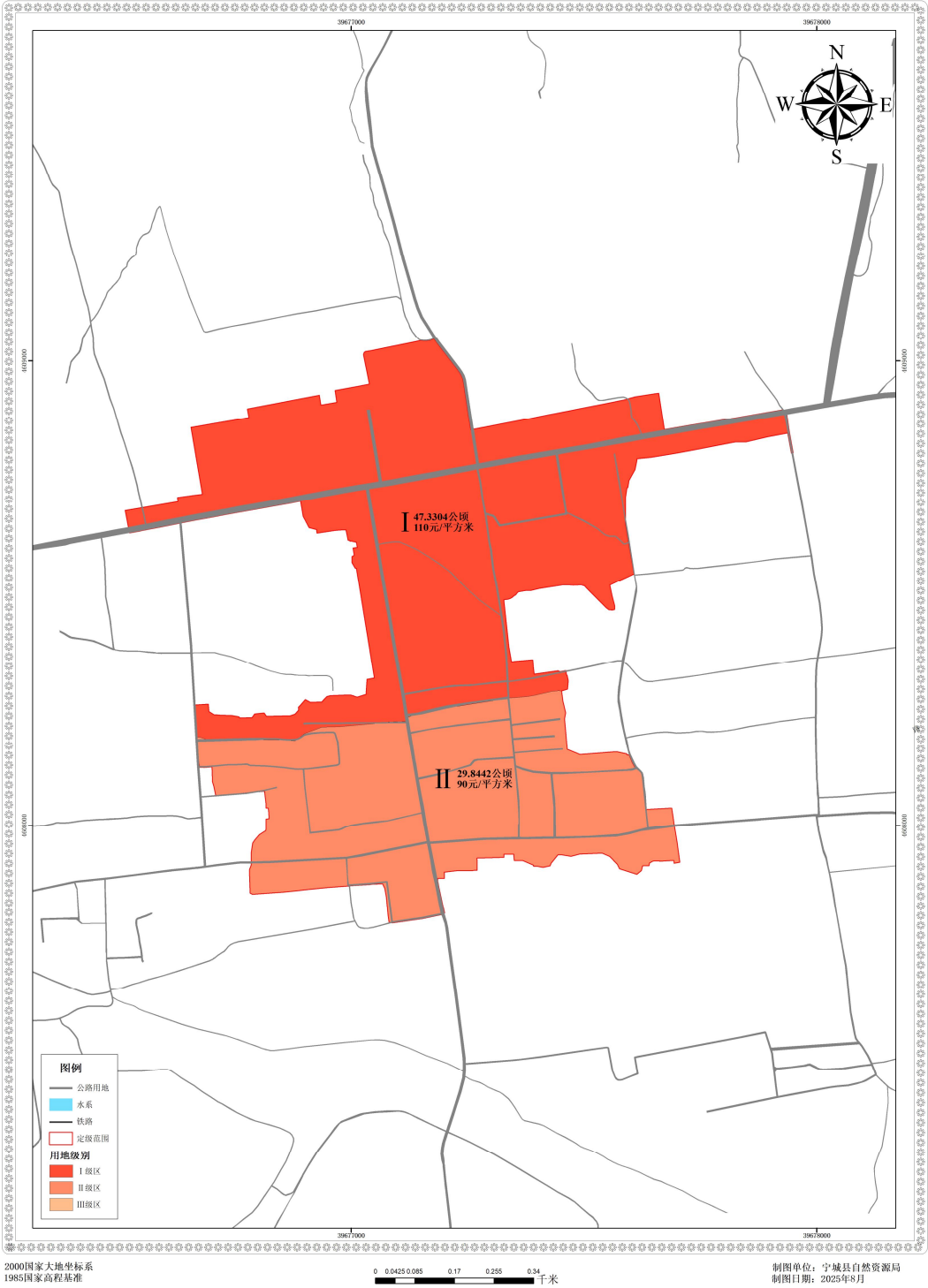
宁城县大明镇公用设施用地级别与基准地价图



2000国家大地坐标系
1985国家高程基准

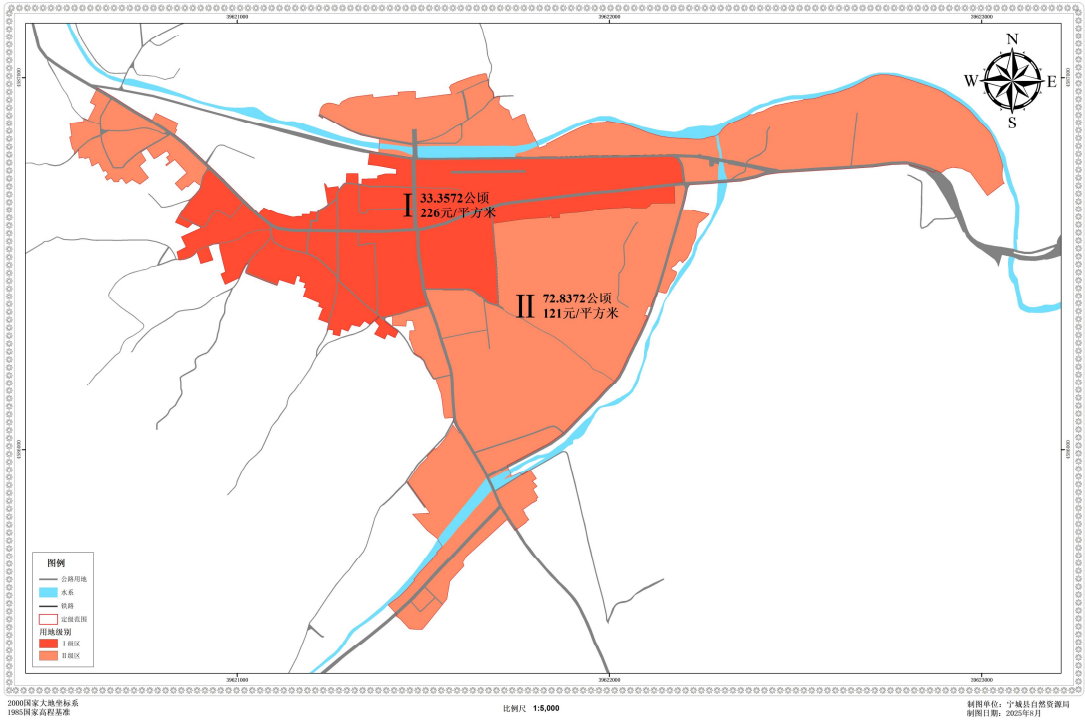
制图单位：宁城县自然资源局
制图日期：2025年8月

宁城县大明镇仓储用地级别与基准地价图

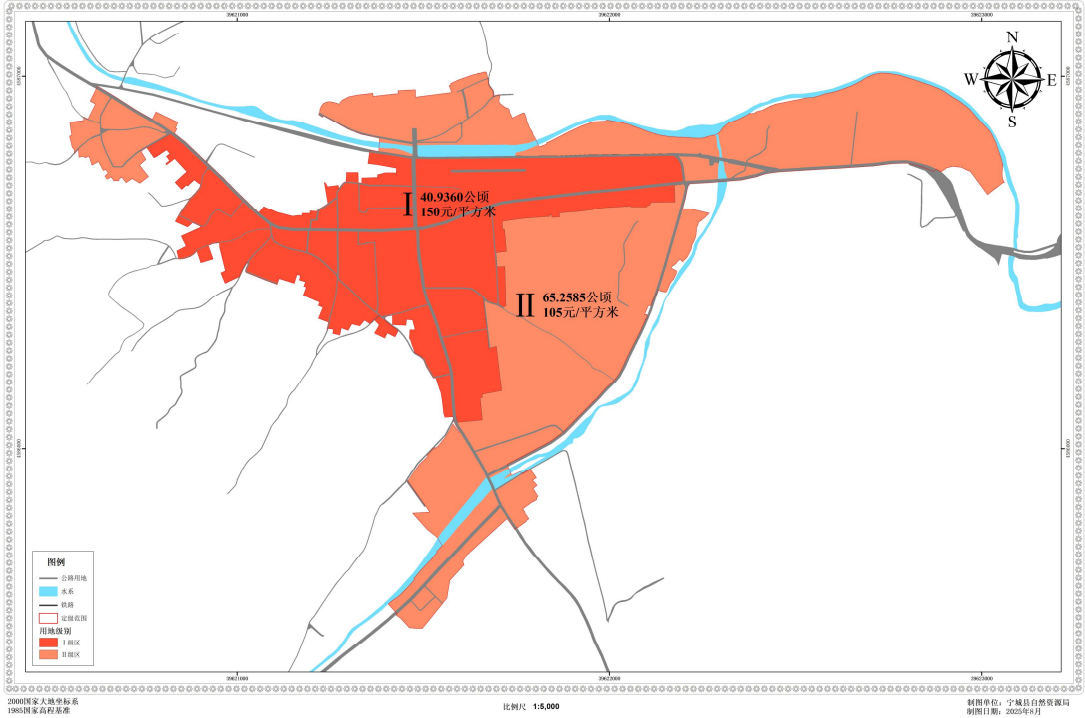


黑里河镇各用途基准地价图

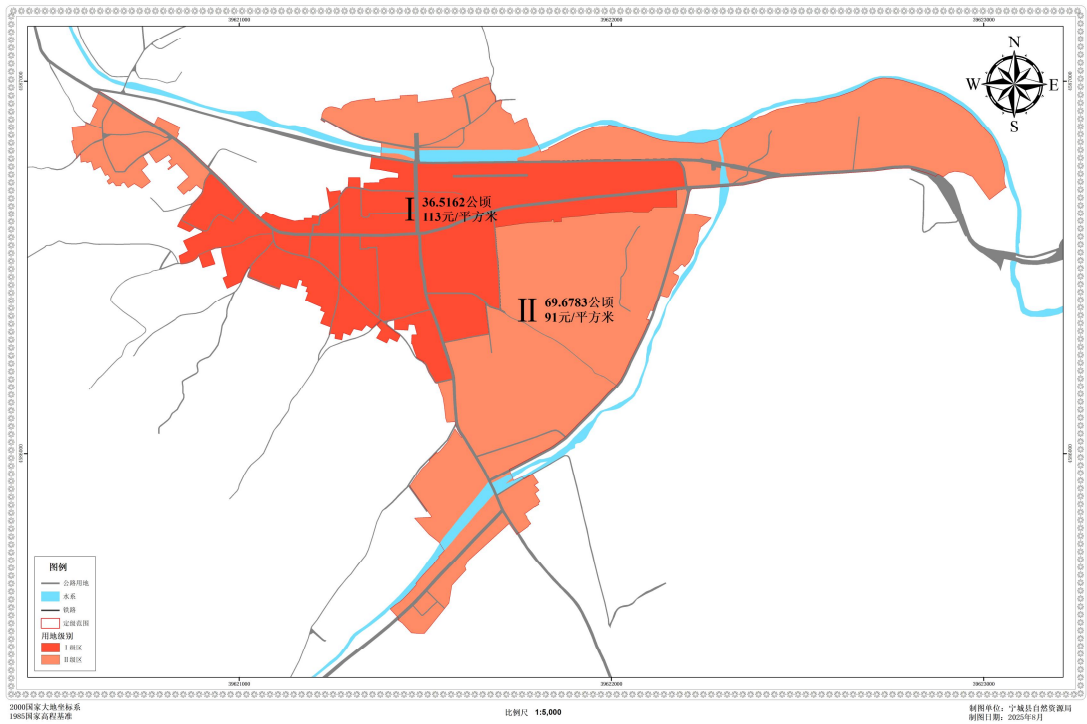
宁城县黑里河镇商业服务业用地级别与基准地价图



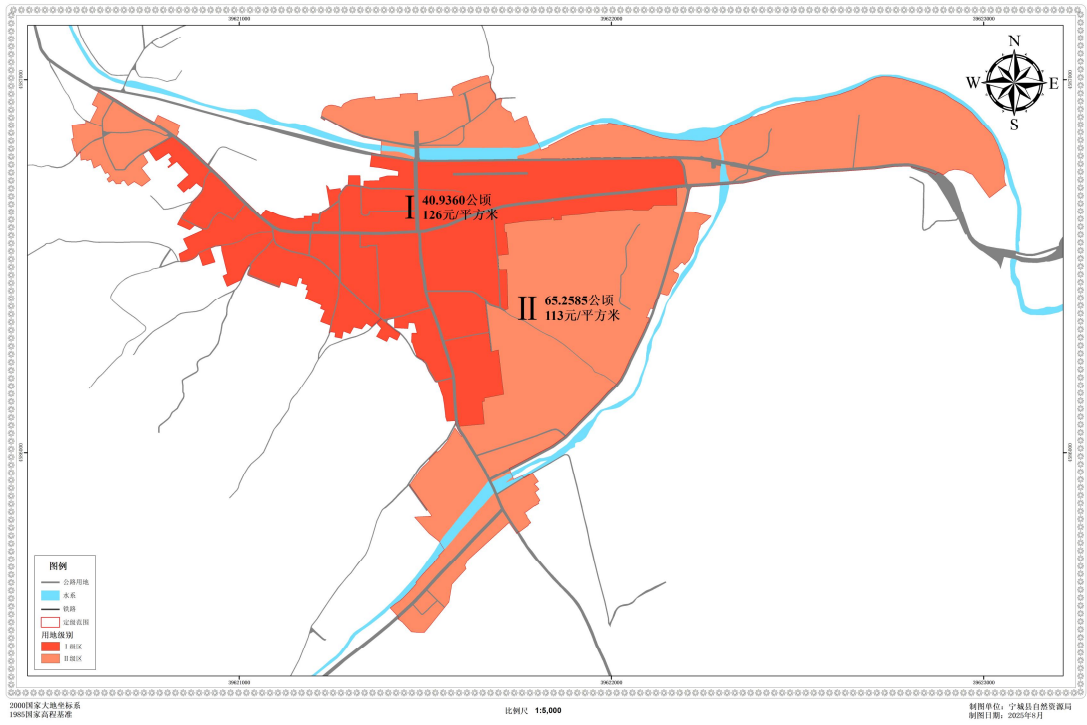
宁城县黑里河镇居住用地级别与基准地价图



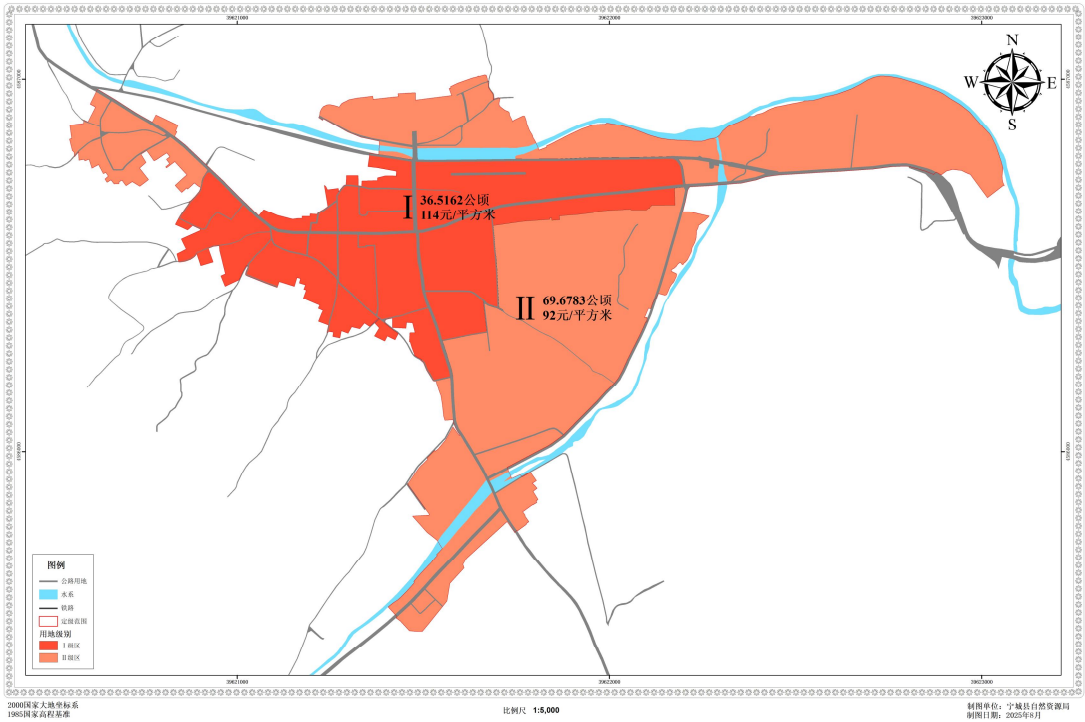
宁城县黑里河镇工矿用地级别与基准地价图



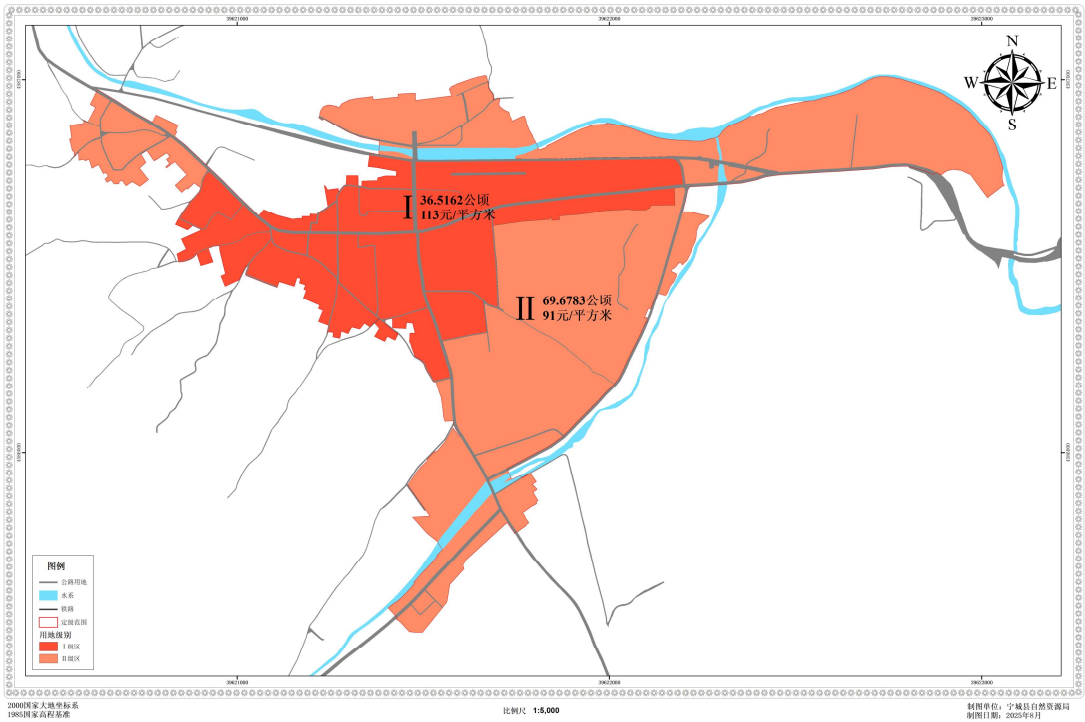
宁城县黑里河镇公共管理与公共服务用地级别与基准地价图



宁城县黑里河镇公用设施用地级别与基准地价图

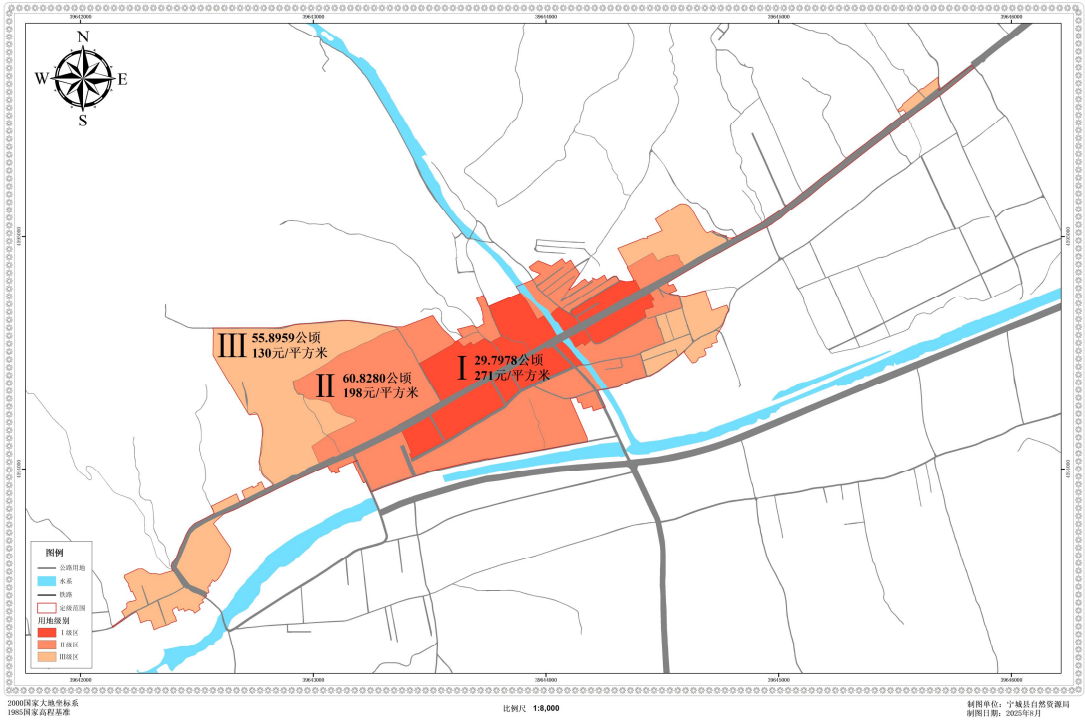


宁城县黑里河镇仓储用地级别与基准地价图

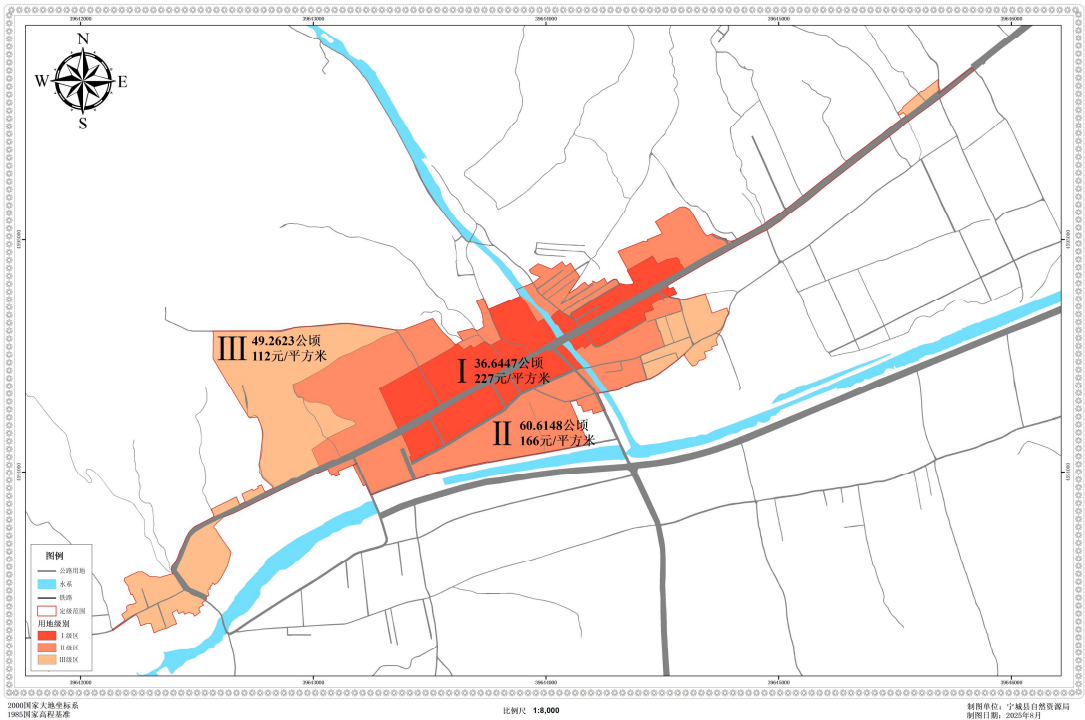


温泉街道各用途基准地价图

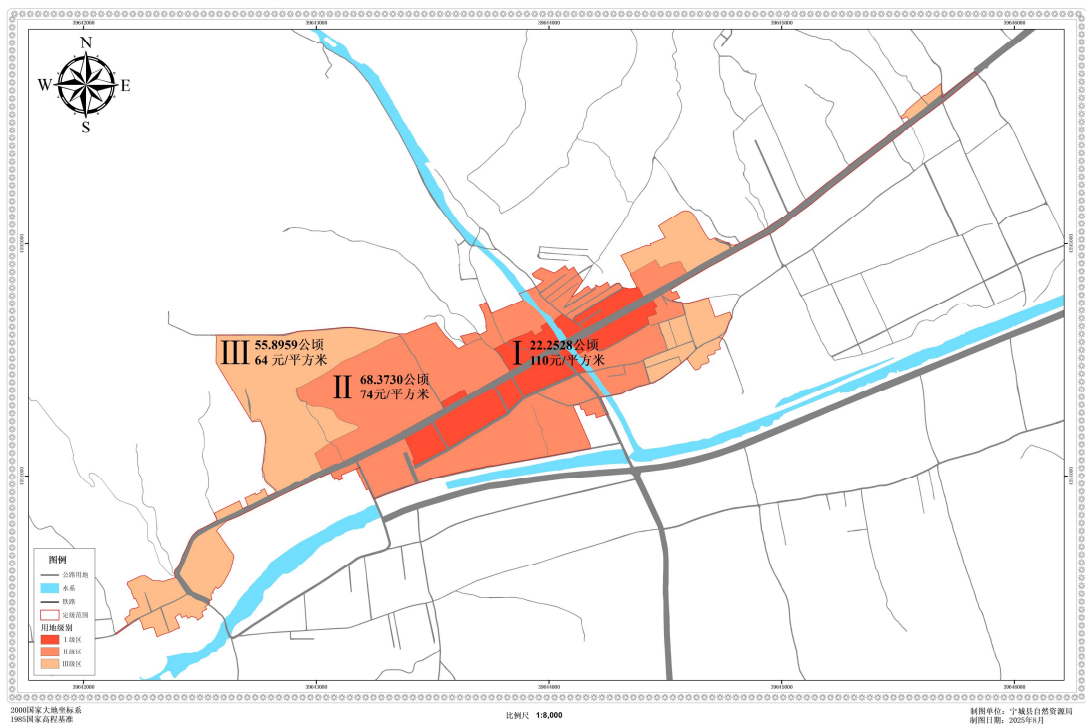
宁城县温泉街道商业服务业用地级别与基准地价图



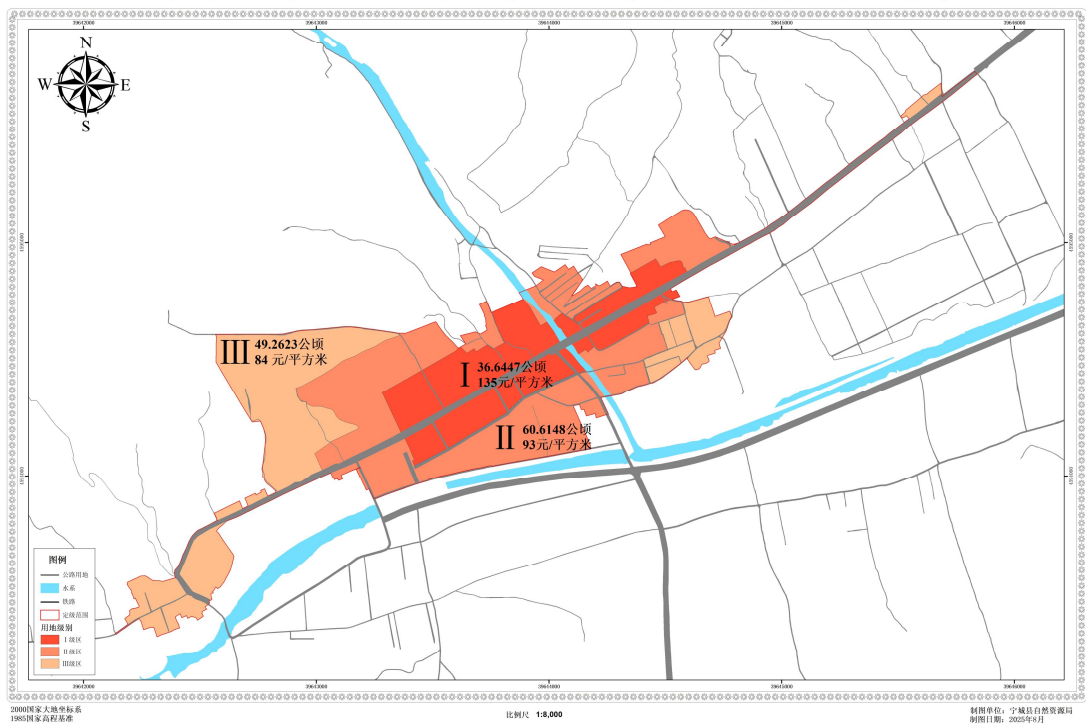
宁城县温泉街道居住用地级别与基准地价图



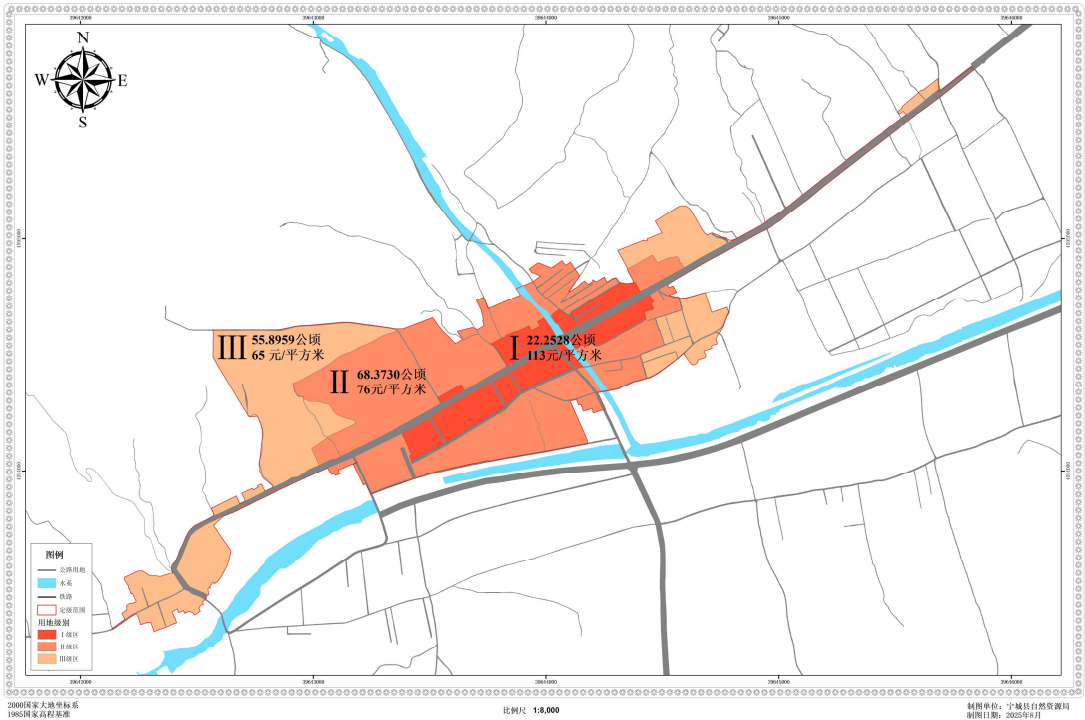
宁城县温泉街道工矿用地级别与基准地价图



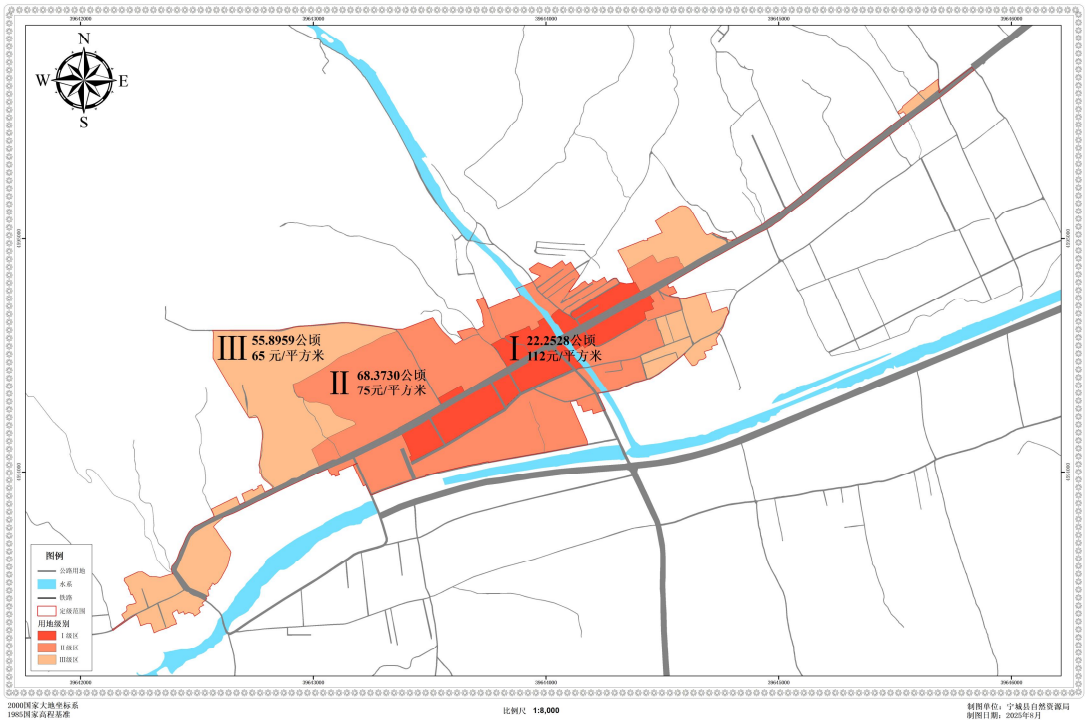
宁城县温泉街道公共管理与公共服务用地级别与基准地价图



宁城县温泉街道公用设施用地级别与基准地价图



宁城县温泉街道仓储用地级别与基准地价图



右北平镇各用途基准地价图

宁城县右北平镇商业服务业用地级别与基准地价图



宁城县右北平镇居住用地级别与基准地价图



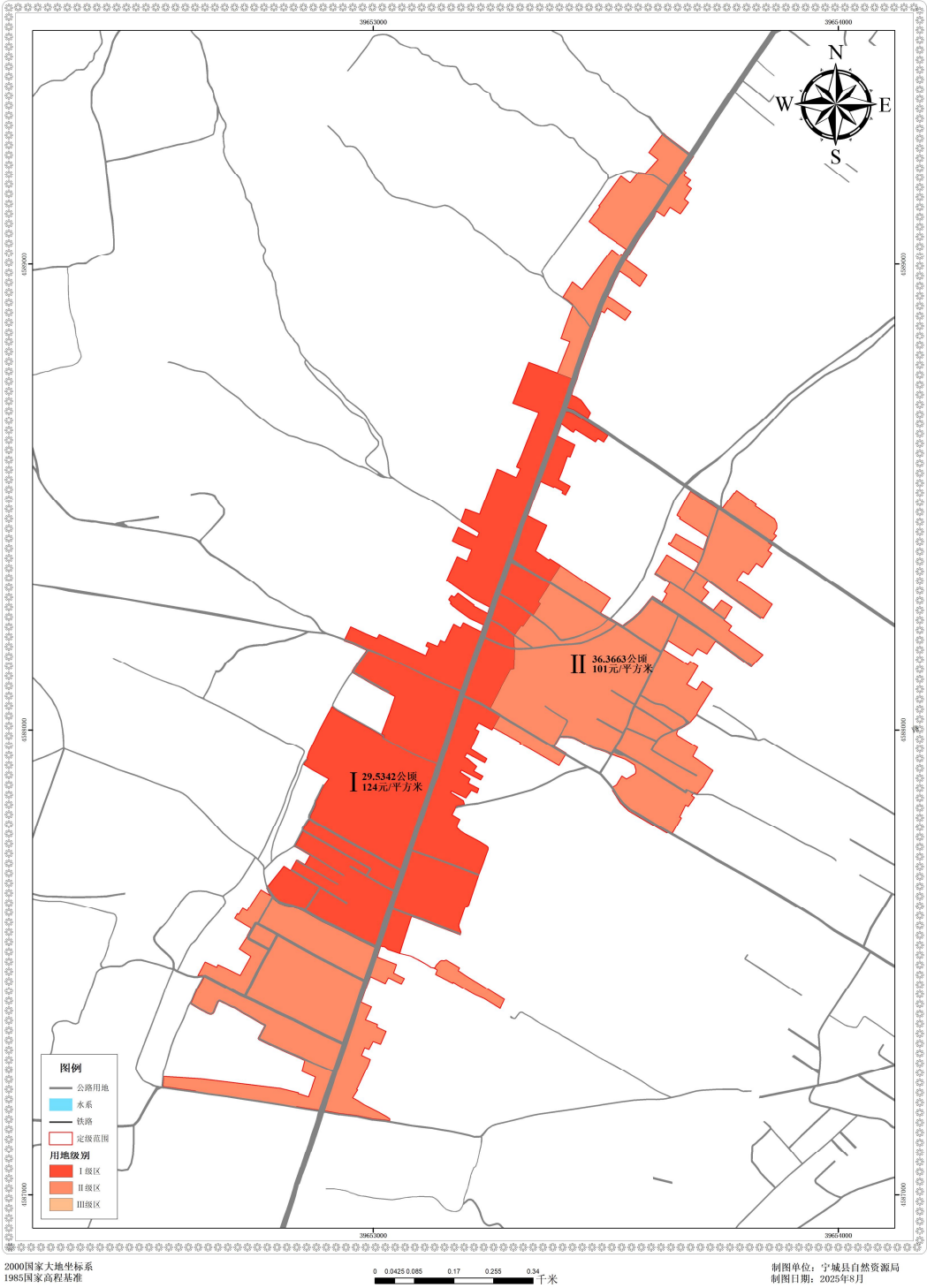
2000国家大地坐标系
1985国家高程基准

制图单位：宁城县自然资源局
制图日期：2025年8月

宁城县右北平镇工矿用地级别与基准地价图



宁城县右北平镇公共管理与公共服务用地级别与基准地价图



宁城县右北平镇公用设施用地级别与基准地价图



宁城县右北平镇仓储用地级别与基准地价图

