

# 宁城县2024年度城镇标定地价成果

## 一、评估范围

本次标定地价评估的工作地域范围为宁城县天义城区和中京工业园区，标定地价评估覆盖商服、住宅、工业三种用途。

## 二、地价内涵

根据《标定地价规程》，标定地价是指政府为管理需要确定的，标准宗地在现状开发利用、正常市场条件、法定最高使用年期或政策规定年期下，某一估价期日的土地权利价格。

本次标定地价土地用途包括：商服用地、住宅用地、工业用地。

(1) 估价期日为2024年01月01日。

(2) 权利特征为相对完整的土地权利价格，不考虑抵押权、地役权等他项权利的限制。

(3) 价格类型为出让土地使用权类型现状。

(4) 建设用地的土地用途、容积率、开发程度等指标取值，依据标准宗地合法的现状条件设定，其中红线内开发程度的设定，仅包括场地是否平整。

(5) 出让土地的使用年期按各用途的法定最高出让年期，商服用地40年、住宅用地70年、工业用地50年。

(6) 市场特征为平稳正常情况、公开竞争市场条件。

(7) 建设用地的建筑容积率高于1.0时，评估价格表现形式包括楼面地价和地面地价。

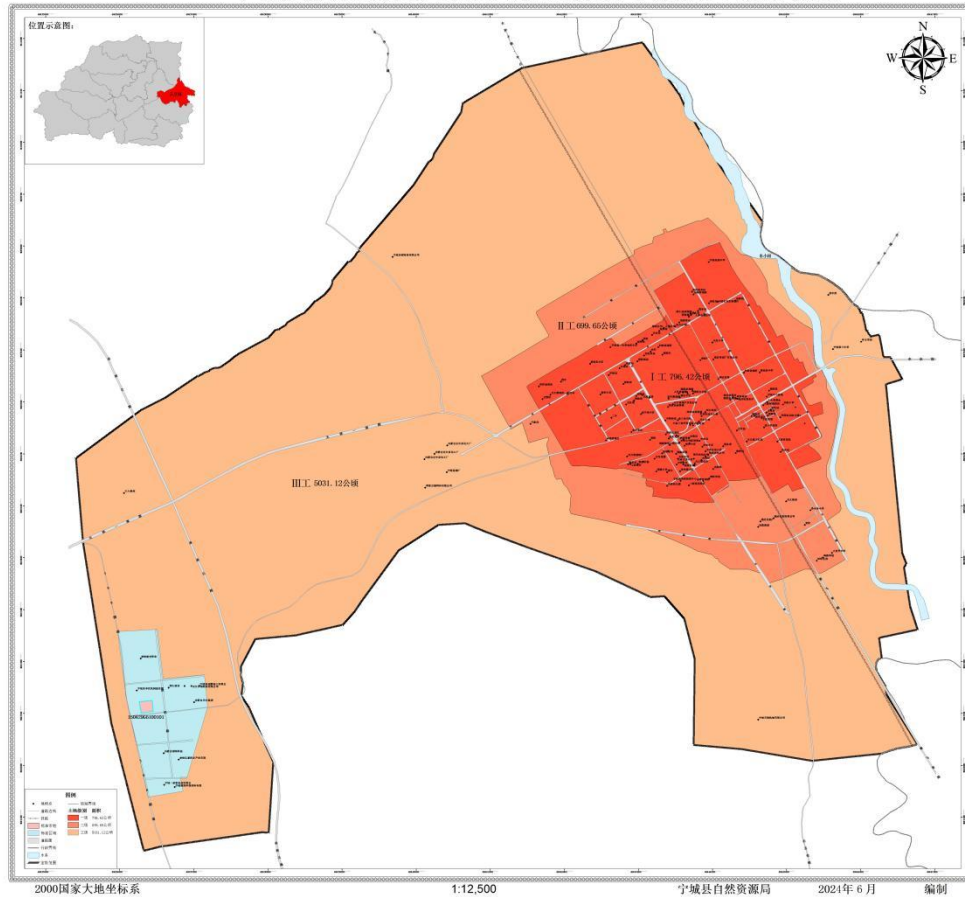
## 宁城县2024年度城镇标定地价公示信息表

序号	标准宗地编码	位置	名称	用途	权利类型	面积	容积率	开发程度	设定使用年期	地面地价	楼面地价
	(1)	(2)	(3)	(4)	(5)	(6)	(7)	(8)	(9)	(10)	(11)
1	150429S5100101	天义镇大宁路B段西侧中京街北侧	鸿业时代购物广场	商业	出让	3142.4	3.03	六通一平	40	1746	576
2	150429S5300201	契丹街南侧、长青路东侧	金龙大厦	商业	出让	9334.1	2.57	六通一平	40	980	381
3	150429Z7100101	天义镇大宁路B段东侧中京街北侧	盛世中京公馆	住宅	出让	58420.9	1.75	六通一平	70	1653	945
4	150429Z7100201	天义镇长青路北段西侧园林路东	泰和家园	住宅	出让	43916.9	2.02	六通一平	70	1577	781
5	150429G6100101	天义镇马连图村	内蒙古蒙爱它宠物食品有限公司	工业	出让	4922.5	0.56	六通一平	50	114	/

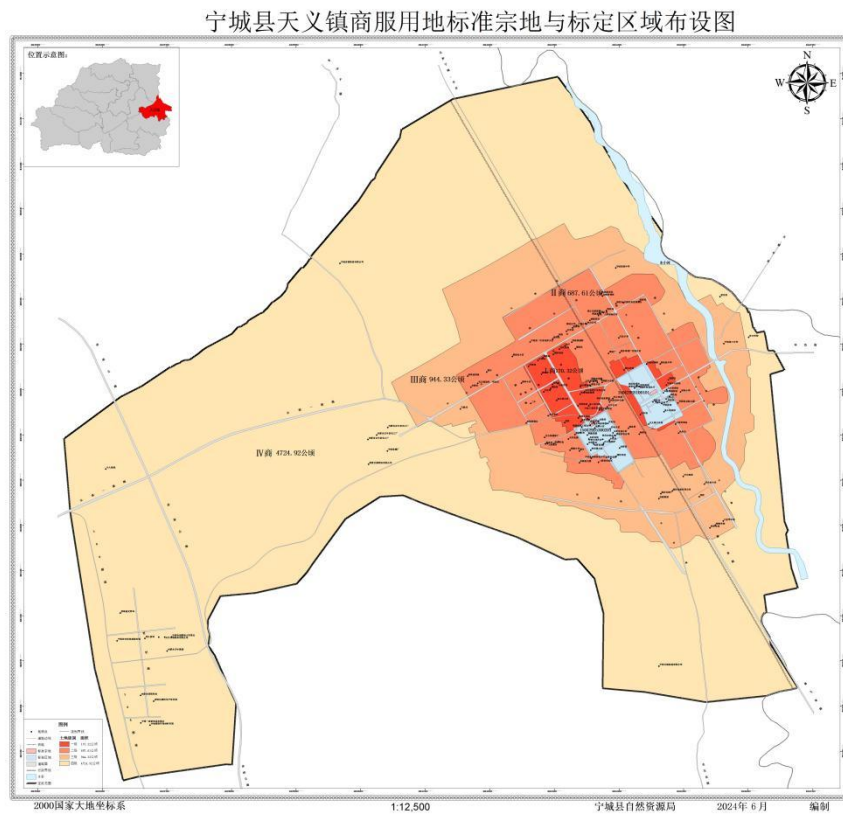
### 三、标准宗地与标定区域布设图

#### 1、2024年宁城县天义城区工业用地标准宗地与标定区域布设图

宁城县天义镇工业用地标准宗地与标定区域布设图



## 2、2024年宁城县天义城区商服用地标准宗地与标定区域布设图



## 3、2024年宁城县天义城区住宅用地标准宗地与标定区域布设图

